

Katalog 2024/2



Jansen Event - Mietmöbel

Lahrer Straße 4

78050 Villingen-Schwenningen

+49 (0) 7721 40 54 00-0

info@jansen-event.de

www.jansen-event.de



**Jedes Event ist anders, einzigartig, individuell -
es ist Ihr Event!**

**Wir unterstützen Sie gerne und gestalten
gemeinsam Ihre Veranstaltung!**



In unserem umfangreichen Portfolio finden Sie Mietmöbel und Eventausstattung für Messen und Veranstaltungen jeder Art.

Wir sind Ihr zuverlässiger, flexibler und kompetenter Mietmöbel-Partner für Caterer, Agenturen, Locations, Messebauer, Veranstalter, Unternehmen und Endverbraucher.

Mit unserer jahrelangen Erfahrung als Dienstleister in der Veranstaltungsbranche und unserem hochwertigem Mietmöbelsortiment wird Ihr Event für Sie, Ihre Kunden, Ihre Partner, Ihre Freunde oder Ihre Familie zu einem unvergesslichen Ereignis.

**Unser vielfältiges Sortiment bietet
Gestaltungsmöglichkeiten für jede Art
von Event:**

Gala | Bankett

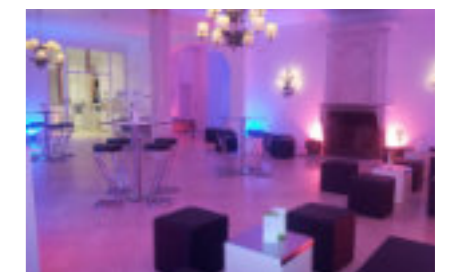
Messe | Tagung

Kick Off | Promotion

Hochzeit | Geburtstag

Firmenfeier | Kundenevent

Opening | und vieles mehr...



ÜBERSICHT



KURZ- INFORMATION

Empfang Garderobe	■■■■■■■■■■	Seite 6
Stühle	■■■■■■■■■■	Seite 8
Barhocker	■■■■■■■■■■	Seite 11
Sitzwürfel Hocker	■■■■■■■■■■	Seite 13
Sessel Sofa	■■■■■■■■■■	Seite 15
Tische	■■■■■■■■■■	Seite 18
Stehtische	■■■■■■■■■■	Seite 21
Beistelltische	■■■■■■■■■■	Seite 23
Theken Counter	■■■■■■■■■■	Seite 26
Vitrinen Sideboard Präsentation	■■■■■■■■■■	Seite 28
Schirme Pavillon Outdoor	■■■■■■■■■■	Seite 31
Hussen Textilien Kissen	■■■■■■■■■■	Seite 35
Diverses Service Deko	■■■■■■■■■■	Seite 40

Mietanfrage
■ ■ ■ ■ ■ ■ ■ ■ ■ ■
Fragen Sie unverbindlich per Mail (oder Telefon) mit Bedarf, Datum und Lieferadresse an. Wir senden Ihnen in der Regel ein Angebot innerhalb 1 Werktag zu

Mietzeitraum
■ ■ ■ ■ ■ ■ ■ ■ ■ ■
Eine Mietperiode beträgt grundsätzlich 3 Werktag (Übernahme/Nutzung/Rückgabe). Für eine Mietperiode gilt die Grundmiet

Mietpreise
■ ■ ■ ■ ■ ■ ■ ■ ■ ■
Die genannten Preise beziehen sich auf eine Mietperiode (ohne Transport). Für Messen und längere Mietzeiträume gelten spezielle Preise auf Anfrage

Transport
■ ■ ■ ■ ■ ■ ■ ■ ■ ■
Gerne übernehmen wir den Transport mit unserem eigenen Fuhrpark. Die Transportkosten kalkulieren wir Ihnen gerne in einem individuellen Angebot

Auf- und Abbau
■ ■ ■ ■ ■ ■ ■ ■ ■ ■
Unser fachkundiges Team übernimmt auf Anfrage gerne den vollständigen Auf- und Abbau der Mietmöbel nach Ihren Vorstellungen

Reinigung
■ ■ ■ ■ ■ ■ ■ ■ ■ ■
Die Mietsachen sind grundsätzlich gereinigt zurückzugeben. Bei Textilien ist die Reinigung in den Mietpreisen inbegriffen

Schäden/Verlust
■ ■ ■ ■ ■ ■ ■ ■ ■ ■
Die Haftung für Verlust und Beschädigung liegt während der Mietdauer beim Mieter. Fehlmengen und Beschädigungen werden in Rechnung gestellt

Leergut
■ ■ ■ ■ ■ ■ ■ ■ ■ ■
Grundsätzlich bleibt das Leergut (Transportwagen, Boxen, usw.) vor Ort. Planen Sie daher bitte ausreichend Platz für die Leergutlagerung ein

Maßangaben
■ ■ ■ ■ ■ ■ ■ ■ ■ ■
Alle Maße sind in cm und ca.- Maße. Geringfügige Abweichungen sind möglich. Auch zu den Abbildungen kann es zu geringen Abweichungen kommen

Legende
■ ■ ■ ■ ■ ■ ■ ■ ■ ■
Ø - Durchmesser
H - Höhe
B - Breite
T - Tiefe

AGB
■ ■ ■ ■ ■ ■ ■ ■ ■ ■
Es gelten unsere allgemeinen Geschäftsbedingungen. Hier finden Sie unsere vollständigen [AGB](#)

Stand 04/2024
■ ■ ■ ■ ■ ■ ■ ■ ■ ■
Irrtümer, Preis- und/oder Modelländerungen, Druck- und Satzfehler vorbehalten. Alte Preislisten verlieren Ihre Gültigkeit.
Stand 04/2024



Empfang/GARDEROBE

#7710 Absperr-/Leitsystem TENSATOR



- > Mobiles Absperr-/ Trennsystem
- > Pfosten Edelstahl mit Band und Aufnahme
- > Ausziehbarer Gurt 2m schwarz

Grundmiete
netto 13,50 €
brutto 16,07 €

B 32 T 32 H 92

#7730 Garderobenständer



- > Mobiler Garderobenständer
- > 60 Haken auf 6 Ebenen
- > Schwarz

Grundmiete
netto 19,25 €
brutto 22,91 €

B 100 T 60 H 165

#7731 Kleiderbügel



- > Kleiderbügel aus Holz
- > Aufhänger drehbar

Grundmiete
netto 0,15 €
brutto 0,18 €

B 45 T 2 H 16

#7732 Kleiderständer



- > Kleiderständer mit 8 Armen/Haken
- > weiß

Grundmiete
netto 6,95 €
brutto 8,27 €

B 40 T 40 H 180

#7733 Konfektionsständer



- > Mobiler Konfektionsständer Chrom
- > Platz für max. 50 Bügel
- > Höhenverstellbar 120-200cm
- > Ausziehbar 140-220cm

Grundmiete
netto 14,95 €
brutto 17,79 €

B 140 T 56 H 120

#7735 Garderobenmarken Pärchen



- > Marken-Pärchen mit Nummerierung
- > Kunststoff rot
- > Nummer weiß
- > Mit Öse zum Aufhängen

Grundmiete
netto 0,45 €
brutto 0,54 €

B 3,5 T 1 H 5

#6623 Counter SYMA 96/90



- > Systemcounter weiß
- > Profile Aluminium
- > Unterschrank Schiebetüren abschließbar
- > 1 Einlegeboden
- > Individuelles Branding möglich

Grundmiete
netto 130,00 €
brutto 154,70 €

B 96 T 47 H 90

#6625 Counter SYMA 100/110



- > Systemcounter weiß
- > Profile Aluminium
- > Unterschrank Schiebetüren abschließbar
- > 1 Einlegeboden
- > Individuelles Branding möglich

Grundmiete
netto 135,00 €
brutto 160,65 €

B 103 T 53 H 110

#6634 Counter/Theke 160 schwarz



- > große Theke/Counter Holz schwarz
- > Kombinierbar mit Dinnertheke LED
- > Offener Stauraum unter der Ablage

Grundmiete
netto 95,00 €
brutto 113,05 €

B 160 T 80 H 90

#6635 Counter/Theke 160 weiß



- > große Theke/Counter Holz weiß
- > Kombinierbar mit Dinnertheke LED
- > Offener Stauraum unter der Ablage

Grundmiete
netto 95,00 €
brutto 113,05 €

B 160 T 80 H 90

#9981 Infotafel Tensator



- > Aufsteckbare Infotafel für Tensator #7710
- > Beidseitig DIN A4 Hochformat
- > Edelstahl

Grundmiete
netto 10,50 €
brutto 12,50 €

B 24 T 2 H 33

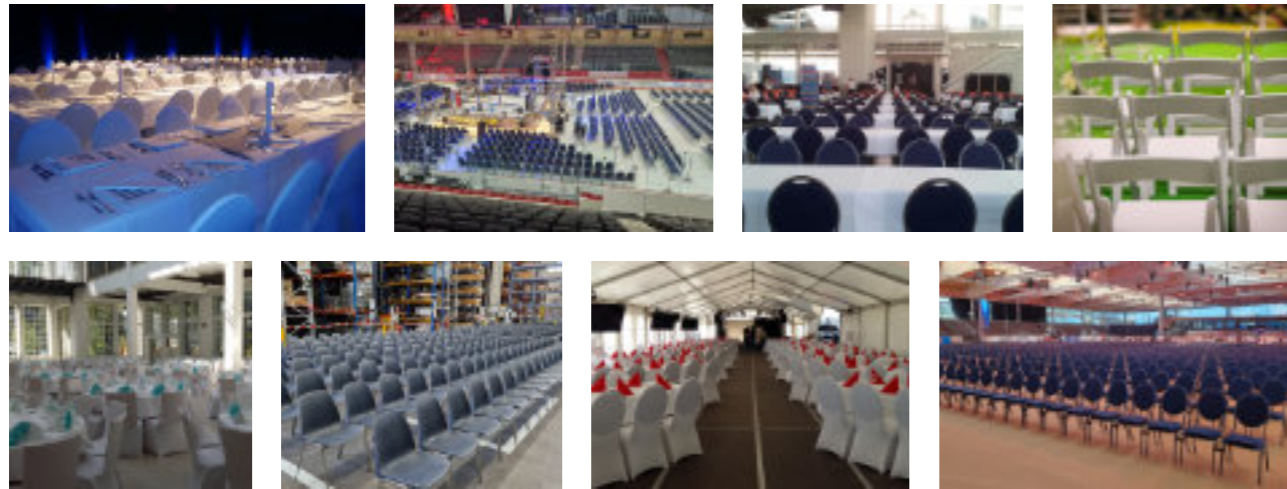
#9982 Boden-Plakatständer INFO



- > Infotafel mit Plakatrahmen
- > Beidseitig DIN A4 Hochformat
- > Runder Metallfuß silber
- > Standrohr ausziehbar 100-190cm


Grundmiete
netto 12,50 €
brutto 14,88 €

B 25 T 25 H 100



Stühle

1100



Grundmiete
netto 11,75 €
brutto 13,98 €

Holzstuhl LUCAS nussbaum

- > Sitz gepolstert schwarz
- > Massivholzgestell nussbaum
- > stapelbar
- > Sitzhöhe 47cm

B 47 T 52 H 81

1104



Grundmiete
netto 22,50 €
brutto 26,78 €

Armlehnstuhl VINA 180° grau

- > Armlehnstuhl gepolstert
- > Stoff mit Samteffekt grau-blau
- > 4-Beingestell schwarz
- > 180°-Drehung mit AutoReturn-Funktion
- > Sitzhöhe 48cm

B 59 T 60 H 89

1105




Grundmiete
netto 11,50 €
brutto 13,69 €

Schalenstuhl MILA weiß

- > Sitzschale Kunststoff weiß
- > Gestell Holz buche
- > Metallverstrebungen schwarz
- > Sitzhöhe 44cm

B 46 T 54 H 83

1106



Grundmiete
netto 11,50 €
brutto 13,69 €

Schalenstuhl MILA schwarz

- > Sitzschale Kunststoff schwarz
- > Gestell Holz buche
- > Metallverstrebungen schwarz
- > Sitzhöhe 44cm

B 46 T 54 H 83

1112



Grundmiete
netto 8,50 €
brutto 10,12 €

Holzschalenstuhl ROMAN weiß

- > Sitzschale Holz weiß
- > Gestell Chrom
- > stapelbar
- > Optional: reihenverbindbar
- > Sitzhöhe 46cm

B 44 T 51 H 82

1113




Grundmiete
netto 8,50 €
brutto 10,12 €

Holzschalenstuhl ROMAN schwarz

- > Sitzschale Holz schwarz
- > Gestell Chrom
- > stapelbar
- > Optional: reihenverbindbar
- > Sitzhöhe 46cm

B 44 T 51 H 82

1120



Grundmiete
netto 2,95 €
brutto 3,51 €

Schalenstuhl PAULA grau

- > Sitzschale Kunststoff dunkelgrau
- > Gestell Chrom
- > Integrierter Reihenverbinder
- > stapelbar
- > wetterfest
- > Sitzhöhe 44cm

B 52 T 55 H 79

2100




Grundmiete
netto 9,50 €
brutto 11,31 €

Armlehnstuhl TIMOR Outdoor

- > Sitzfläche Kunststoff Holzoptik
- > Gestell Aluminium
- > Armlehnen
- > stapelbar
- > wetterfest
- > Sitzhöhe 43cm

B 46 T 52 H 86

2101




Grundmiete
netto 8,90 €
brutto 10,59 €

Terrassenstuhl BARIO limette

- > Terrassenstuhl Aluminium limettengrün
- > Armlehnen
- > stapelbar
- > wetterfest
- > Sitzhöhe 43cm

B 53 T 53 H 84

2102




Grundmiete
netto 27,50 €
brutto 32,73 €

Armlehnstuhl PALM Outdoor

- > Sitzfläche/Armlehne PE-Rattan beige
- > Sitzkissen schwarz
- > Gestell schwarz
- > stapelbar
- > wetterfest
- > Sitzhöhe 45cm

B 58 T 59 H 84

2302



Grundmiete
netto 55,00 €
brutto 65,45 €

Bank PALM Outdoor

- > 2-Sitzer
- > Sitzfläche/Armlehne PE-Rattan beige
- > Sitzkissen schwarz
- > Gestell schwarz
- > stapelbar
- > wetterfest
- > Sitzhöhe 45cm

B 127 T 72 H 84

3100



Grundmiete
netto 4,00 €
brutto 4,76 €

Bankettstuhl EVENT

- > Sitz/Lehne gepolstert dunkelblau
- > Gestell Hammer-schlag grau
- > stapelbar
- > Optional: reihenverbindbar
- > Sitzhöhe 45cm

B 44 T 56 H 90

3102



Grundmiete
netto 3,25 €
brutto 3,87 €

**Klappstuhl
FLEX weiß**

- > Sitzpolster weiß
- > Gestell Kunststoff weiß
- > klappbar
- > wetterfest
- > Sitzhöhe 45cm

B 44 T 45 H 77

3111



Grundmiete
netto 4,20 €
brutto 5,00 €

**Polsterstuhl
SIMO schwarz**

- > Sitz/Lehne gepolstert schwarz
- > Gestell chrom
- > stapelbar
- > Integrierter Reihenverbinder
- > Sitzhöhe 46cm

B 54 T 55 H 81

1101



Grundmiete
netto 5,00 €
brutto 5,95 €

**Kinderhochstuhl
JUNIOR weiß**

- > Hochstuhl Kunststoff weiß
- > mit verstellbarem Gurt
- > für Kinder bis max. 15kg
- > Sitzhöhe 54cm

B 56 T 59 H 90

2305



Grundmiete
netto 9,50 €
brutto 11,31 €

**Liegestuhl
RELAX natur**

- > Holzgestell natur
- > Stoffbespannung naturweiß
- > klappbar
- > wetterfest
- > Sitzhöhe 37cm

B 57 T 132 H 40

1620



Grundmiete
netto 5,50 €
brutto 6,55 €

**Hocker/Beistelltisch
BOX grau**

- > Hocker/Beistelltisch
- > Kunststoff dunkelgrau
- > Individuelles Branding möglich
- > stapelbar
- > wetterfest
- > Sitzhöhe 42cm

B 40 T 40 H 42

3101



Grundmiete
netto 0,50 €
brutto 0,60 €

**Stuhlverbinder
EVENT**

- > Klippbarer Stuhlverbinder für Bankettstuhl EVENT
- > Kunststoff schwarz

B 9,5 T 2,5 H 3

3103



Grundmiete
netto 0,50 €
brutto 0,60 €

**Stuhlverbinder
ROMAN**

- > Klippbarer Stuhlverbinder für Holzschalenstuhl ROMAN
- > Kunststoff schwarz

B 9,5 T 2,5 H 3



BARHOCKER

1200



Grundmiete
netto 12,25 €
brutto 14,58 €

**Barhocker
LUCAS schwarz**

- > Sitz gepolstert schwarz
- > Massivholzgestell nussbaum
- > Sitzhöhe 82cm

B 33 T 33 H 82

1201



Grundmiete
netto 12,25 €
brutto 14,58 €

**Barhocker
LUCAS beige**

- > Sitz gepolstert beige
- > Massivholzgestell nussbaum
- > Sitzhöhe 82cm

B 33 T 33 H 82

1205



Grundmiete
netto 13,50 €
brutto 16,07 €

**Barhocker
MILA weiß**

- > Sitzschale Kunststoff weiß
- > Gestell Holz buche
- > Metallverstrebungen schwarz
- > Sitzhöhe 77cm

B 47 T 46 H 116

1206



Grundmiete
netto 13,50 €
brutto 16,07 €

**Barhocker
MILA schwarz**

- > Sitzschale Kunststoff schwarz
- > Gestell Holz buche
- > Metallverstrebungen schwarz
- > Sitzhöhe 77cm

B 47 T 46 H 116

1210



Grundmiete
netto 11,25 €
brutto 13,39 €

**Barhocker
RAMON weiß**

- > Sitzschale Holz weiß
- > Gestell Chrom
- > stapelbar
- > Sitzhöhe 75cm

B 41 T 51 H 104

1211



Grundmiete
netto 11,25 €
brutto 13,39 €

**Barhocker
ROMAN schwarz**

- > Sitzschale Holz schwarz
- > Gestell Chrom
- > Rückenlehne halb-hoch
- > stapelbar
- > Sitzhöhe 75cm

B 47 T 48 H 100

1215



Grundmiete
netto 5,00 €
brutto 5,95 €

**Barhocker
ZETA weiß**

- > Sitzpolster weiß
- > Z-Gestell Chrom mit Fußauflage
- > Sitzhöhe 80cm

B 36 T 36 H 80

1216



Grundmiete
netto 5,00 €
brutto 5,95 €

**Barhocker
ZETA schwarz**

- > Sitzpolster schwarz
- > Z-Gestell Chrom mit Fußauflage
- > Sitzhöhe 80cm

B 36 T 36 H 80

1220



Grundmiete
netto 16,95 €
brutto 20,17 €

**Barhocker
SPIN weiß**

- > Sitz Holz weiß
- > Gestell Chrom mit Fußauflage
- > drehbar
- > höhenverstellbar
- > Sitzhöhe 58-80cm

B 40 T 40 H 91

2220

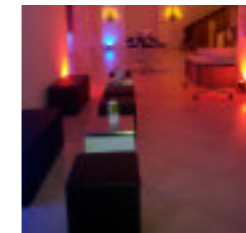


Grundmiete
netto 9,50 €
brutto 11,31 €

**Barhocker
TIMOR Outdoor**

- > Sitzfläche Kunststoff Holzoptik
- > Gestell Aluminium
- > wetterfest
- > Sitzhöhe 75cm

B 35 T 35 H 75



SITZWÜRFEL/HOCKER

1310



Grundmiete
netto 11,50 €
brutto 13,69 €

**Sitzwürfel
CUBE 1 schwarz**

- > Sitzwürfel 1-Sitzer
- > Kunstleder schwarz

B 45 T 45 H 45

1311



Grundmiete
netto 11,50 €
brutto 13,69 €

**Sitzwürfel
CUBE 1 rot**

- > Sitzwürfel 1-Sitzer
- > Kunstleder rot

B 45 T 45 H 45

1312



Grundmiete
netto 11,50 €
brutto 13,69 €

**Sitzwürfel
CUBE 1 weiß**

- > Sitzwürfel 1-Sitzer
- > Kunstleder weiß

B 45 T 45 H 45

1320



Grundmiete
netto 16,00 €
brutto 19,04 €

**Sitzwürfel
CUBE 2 schwarz**

- > Sitzwürfel 2-Sitzer
- > Kunstleder schwarz

B 90 T 45 H 45

1321

**Sitzwürfel
CUBE 2 rot**

- > Sitzwürfel 2-Sitzer
- > Kunstleder rot



Grundmiete
netto 16,00 €
brutto 19,04 €

B 90 T 45 H 45

1322

**Sitzwürfel
CUBE 2 weiß**

- > Sitzwürfel 2-Sitzer
- > Kunstleder weiß



Grundmiete
netto 16,00 €
brutto 19,04 €

B 90 T 45 H 45

1330

**Sitzwürfel
CUBE 3 schwarz**

- > Sitzwürfel 3-Sitzer
- > Kunstleder schwarz



Grundmiete
netto 20,50 €
brutto 24,40 €

B 120 T 45 H 45

1331

**Sitzwürfel
CUBE 3 rot**

- > Sitzwürfel 3-Sitzer
- > Kunstleder rot



Grundmiete
netto 20,50 €
brutto 24,40 €

B 120 T 45 H 45

1332

**Sitzwürfel
CUBE 3 weiß**

- > Sitzwürfel 3-Sitzer
- > Kunstleder weiß



Grundmiete
netto 20,50 €
brutto 24,40 €

B 120 T 45 H 45

1340

**Sitzwürfel
CUBE LED**

- > Sitzwürfel Kunststoff weiß
- > Sitzkissen schwarz
- > LED-Beleuchtung verschiedene Farben
- > Akku ca. 6-8 Std.



Grundmiete
netto 23,50 €
brutto 27,97 €

B 45 T 45 H 47

1620

**Hocker/Beistelltisch
BOX grau**

- > Hocker/Beistelltisch
- > Kunststoff dunkelgrau
- > Individuelles Branding möglich
- > stapelbar
- > wetterfest
- > Sitzhöhe 42cm



Grundmiete
netto 5,50 €
brutto 6,55 €

B 40 T 40 H 42

2307

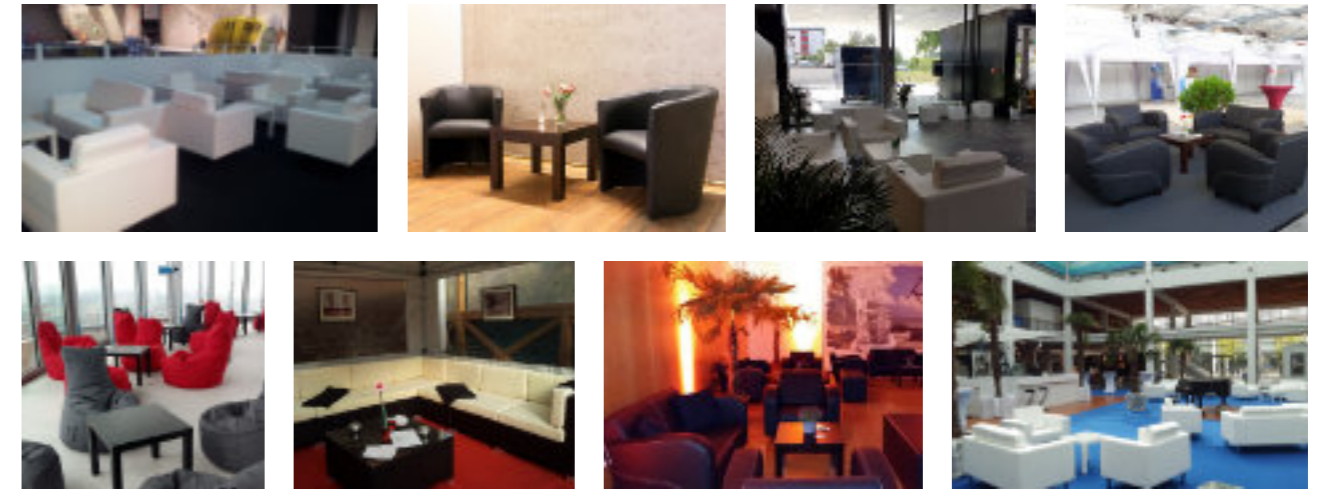
**Hocker
PALM Outdoor**

- > Sitzfläche PE-Rattan beige
- > Sitzkissen schwarz
- > Gestell schwarz
- > stapelbar
- > wetterfest
- > Sitzhöhe 40cm
- > Ø 40/30cm



Grundmiete
netto 21,50 €
brutto 25,59 €

B 40 T 40 H 40



SESSEL/SOFA

1104

**Armlehnstuhl
VINA 180° grau**

- > Armlehnstuhl gepolstert
- > Stoff mit Samteffekt grau-blau
- > 4-Beingestell schwarz
- > 180°-Drehung mit AutoReturn-Funktion
- > Sitzhöhe 48cm



Grundmiete
netto 22,50 €
brutto 26,78 €

B 59 T 60 H 89

1350

**Sessel
CLUB schwarz**

- > Club-/Cocktailsessel gepolstert schwarz
- > 1-Sitzer
- > Sitzhöhe 44cm



Grundmiete
netto 18,50 €
brutto 22,02 €

B 67 T 68 H 75

1351

**Sessel
CLUB beige**

- > Club-/Cocktailsessel gepolstert beige
- > 1-Sitzer
- > Sitzhöhe 44cm



Grundmiete
netto 18,50 €
brutto 22,02 €

B 67 T 68 H 75

1352

**Sessel
CLUB weiß**

- > Club-/Cocktailsessel gepolstert weiß
- > 1-Sitzer
- > Sitzhöhe 44cm



Grundmiete
netto 18,50 €
brutto 22,02 €

B 67 T 68 H 75

1360



Grundmiete
netto 47,50 €
brutto 56,53 €

**Sessel
CORBY schwarz**

- > Massiver Sessel
- > 1-Sitzer
- > Kunstleder schwarz
- > Helle Kontrastnaht
- > Sitzhöhe 42cm

B 90 T 85 H 80

1361



Grundmiete
netto 65,00 €
brutto 77,35 €

**Sofa
CORBY schwarz**

- > Massives Sofa
- > 2-Sitzer
- > Kunstleder schwarz
- > Helle Kontrastnaht
- > Sitzhöhe 42cm

B 150 T 85 H 80

1372



Grundmiete
netto 44,50 €
brutto 52,96 €

**Sessel
PIA weiß**

- > Loungesessel
- > Kunstleder weiß
- > Fuß Chrom
- > drehbar
- > Sitzhöhe 47cm

B 68 T 65 H 71

2102



Grundmiete
netto 27,50 €
brutto 32,73 €

**Armlehnenstuhl
PALM Outdoor**

- > Sitzfläche/Armlehne PE-Rattan beige
- > Sitzkissen schwarz
- > Gestell schwarz
- > stapelbar
- > wetterfest
- > Sitzhöhe 45cm

B 58 T 59 H 84

1370



Grundmiete
netto 37,50 €
brutto 44,63 €

**Sessel
POLO weiß**

- > Sessel 1-Sitzer
- > Kunstleder weiß
- > Füße schraubbar, Chrom
- > Sitzhöhe 44cm

B 93 T 75 H 75

1371



Grundmiete
netto 57,50 €
brutto 68,43 €

**Sofa
POLO weiß**

- > Sofa 2-Sitzer
- > Kunstleder weiß
- > Füße schraubbar, Chrom
- > Sitzhöhe 44cm

B 140 T 75 H 75

2302



Grundmiete
netto 55,00 €
brutto 65,45 €

**Bank
PALM Outdoor**

- > 2-Sitzer
- > Sitzfläche/Armlehne PE-Rattan beige
- > Sitzkissen schwarz
- > Gestell schwarz
- > stapelbar
- > wetterfest
- > Sitzhöhe 45cm

B 127 T 72 H 84

2300



Grundmiete
netto 35,50 €
brutto 42,25 €

**Rattansessel
ALORA Ecke**

- > 1-Sitzer-Loungesessel Eckelement
- > Geflecht schwarz
- > Polster beige/natur
- > wetterfest
- > Sitzhöhe 44cm

B 75 T 75 H 74

1375



Grundmiete
netto 37,50 €
brutto 44,63 €

**Sessel
POLO schwarz**

- > Sessel 1-Sitzer
- > Kunstleder schwarz
- > Füße schraubbar, Chrom
- > Sitzhöhe 44cm

B 93 T 75 H 75

1376



Grundmiete
netto 57,50 €
brutto 68,43 €

**Sofa
POLO schwarz**

- > Sofa 2-Sitzer
- > Kunstleder schwarz
- > Füße schraubbar, Chrom
- > Sitzhöhe 44cm

B 140 T 75 H 75

2301



Grundmiete
netto 32,50 €
brutto 38,68 €

**Rattansessel
ALORA Mitte**

- > 1-Sitzer-Loungesessel Mittelelement
- > Geflecht schwarz
- > Polster beige/natur
- > wetterfest
- > Sitzhöhe 44cm

B 65 T 75 H 74

2305



Grundmiete
netto 9,50 €
brutto 11,31 €

**Liegestuhl
RELAX natur**

- > Holzgestell natur
- > Stoffbespannung naturweiß
- > klappbar
- > wetterfest
- > Sitzhöhe 37cm

B 57 T 132 H 40

1380



Grundmiete
netto 24,50 €
brutto 29,16 €

**Sitzsack
SWING grau**

- > Sitzsack mit Lehne anthrazit
- > Wetterfest und wasserabweisend
- > Sitzhöhe 35cm

B 90 T 65 H 95

1381

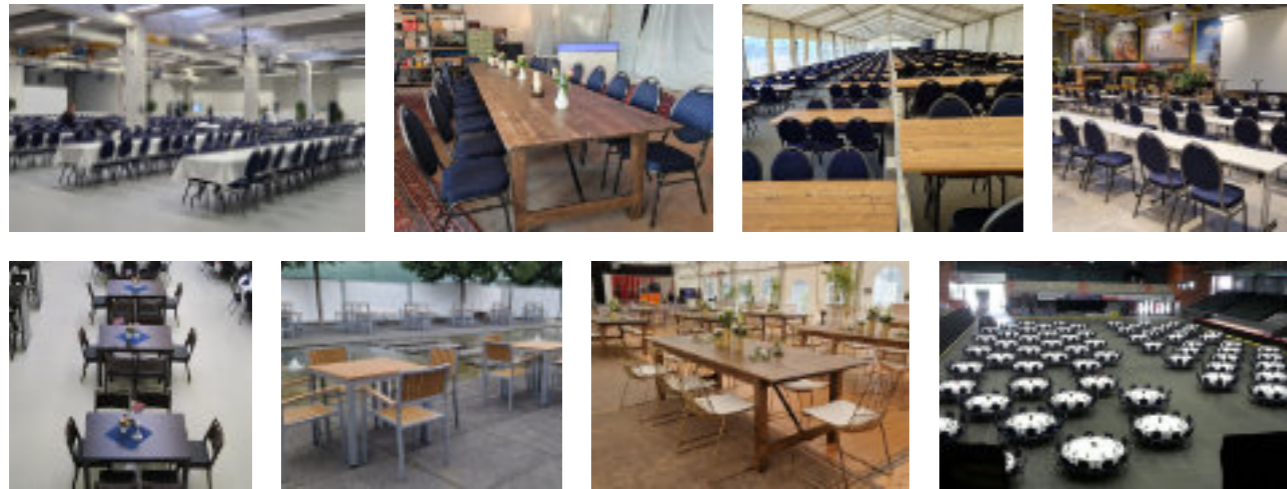


Grundmiete
netto 24,50 €
brutto 29,16 €

**Sitzsack
SWING rot**

- > Sitzsack mit Lehne rot
- > Wetterfest und wasserabweisend
- > Sitzhöhe 35cm

B 90 T 65 H 95



TISCHE

1400 **Holztisch BERTO nussbaum**

- > Massivholz Tisch nussbaum
- > Tischplatte Holz nussbaum
- > Montage notwendig
- > bis 6 Personen



Grundmiete
netto 35,50 €
brutto 42,25 €

B 120 T 80 H 75

1410 **Sitztisch RIANO 80/80 weiß**

- > Tischplatte HPL weiß
- > Gestell Edelstahl
- > Fuß quadratisch
- > bis 4 Personen



Grundmiete
netto 19,75 €
brutto 23,50 €

B 80 T 80 H 75

1411 **Sitztisch RIANO 80 weiß**

- > Tischplatte Holz weiß Ø 80cm
- > Gestell Edelstahl
- > Fuß quadratisch
- > bis 4 Personen



Grundmiete
netto 19,75 €
brutto 23,50 €

B 80 T 80 H 75

1412 **Sitztisch MARIANO 70 weiß**

- > Tischplatte HPL weiß Ø 70cm
- > Gestell Edelstahl
- > Fuß rund
- > bis 4 Personen



Grundmiete
netto 18,50 €
brutto 22,02 €

B 70 T 70 H 73

1413 **Sitztisch MARIANO 70 schwarz**

- > Tischplatte HPL schwarz Ø 70cm
- > Gestell Edelstahl
- > Fuß rund
- > bis 4 Personen



Grundmiete
netto 18,50 €
brutto 22,02 €

B 70 T 70 H 73

1435 **Klapptisch NATURE 250/100**

- > Rustikaler Massivholztisch
- > Kiefernholz braun
- > klappbar
- > bis 10 Personen



Grundmiete
netto 62,50 €
brutto 73,38 €

B 255 T 102 H 76

1440 **Sitztisch EVENT 70 weiß**

- > Brückentisch Holz weiß
- > Montage notwendig
- > bis 2 Personen



Grundmiete
netto 30,00 €
brutto 35,70 €

B 70 T 70 H 74

1441 **Sitztisch EVENT 120 weiß**

- > Brückentisch Holz weiß
- > Montage notwendig
- > bis 4 Personen



Grundmiete
netto 50,00 €
brutto 59,50 €

B 120 T 70 H 74

1442 **Sitztisch EVENT 180 weiß**

- > Brückentisch Holz weiß
- > Montage notwendig
- > bis 6 Personen



Grundmiete
netto 70,00 €
brutto 83,30 €

B 180 T 70 H 74

2400 **Terrassentisch TIMOR 80/80 Outdoor**

- > Tischplatte Kunststoff Holzoptik
- > Gestell Aluminium
- > wetterfest
- > bis 4 Personen



Grundmiete
netto 17,50 €
brutto 20,83 €

B 80 T 80 H 73

2401 **Terrassentisch TIMOR 130/80 Outdoor**

- > Tischplatte Kunststoff Holzoptik
- > Gestell Aluminium
- > wetterfest
- > bis 6 Personen




Grundmiete
netto 26,00 €
brutto 30,94 €

B 130 T 80 H 73

3400 **Galatisch EVENT 180**

- > Banketttisch rund Ø 180cm
- > Integrierter Kunststoffmolton
- > klappbar
- > bis 10 Personen



Grundmiete
netto 16,50 €
brutto 19,64 €

B 180 T 180 H 74

#3410

**Galatisch
EVENT 160**

- > Banketttisch rund Ø 160cm
- > Massives Untergestell
- > Montage notwendig
- > bis 8 Personen



Grundmiete
netto 12,50 €
brutto 14,88 €

B 160 T 160 H 73

#3402

**Klapptisch
BANKETT 180**

- > Banketttisch rechteckig
- > Holzplatte mit Alukante
- > Gestell schwarz
- > klappbar
- > bis 6 Personen



Grundmiete
netto 13,50 €
brutto 16,06 €

B 183 T 76 H 76

#3404

**Klapptisch
BANKETT Dekor**

- > Banketttisch rechteckig
- > Aufgelegte Dekorspanplatte Wildeiche 19mm
- > Gestell schwarz
- > klappbar
- > bis 6 Personen



Grundmiete
netto 49,00 €
brutto 58,31 €

B 190 T 80 H 78

#3411

**Besprechungstisch
120/80 weiß**

- > Tischplatte Holz weiß
- > 4 schraubbare Füße Chrom
- > Montage notwendig
- > bis 6 Personen



Grundmiete
netto 16,00 €
brutto 19,04 €

B 120 T 80 H 72

#3412

**Besprechungstisch
160/80 weiß**

- > Tischplatte Holz weiß
- > 4 schraubbare Füße Chrom
- > Montage notwendig
- > Bis 6 Personen



Grundmiete
netto 18,50 €
brutto 22,02 €

B 160 T 80 H 72

#3413

**Besprechungstisch
160/80 schwarz**

- > Tischplatte Holz schwarz
- > 4 schraubbare Füße Chrom
- > Montage notwendig
- > bis 6 Personen



Grundmiete
netto 18,50 €
brutto 22,02 €

B 160 T 80 H 72

#3414

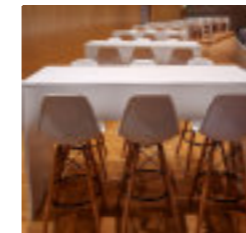
**Tagungstisch
140/60 grau**

- > Tischplatte Holz lichtgrau
- > T-Klappgestell Chrom
- > Bodenausgleichsschrauben



Grundmiete
netto 14,50 €
brutto 17,26 €

B 140 T 60 H 72



STEHTISCHE

#1500

**Hochtisch
BELINDA nussbaum**

- > Hochtisch Holz Nussbaum
- > Fußsteg Edelstahl
- > bis 4 Personen



Grundmiete
netto 45,00 €
brutto 53,55 €

B 120 T 60 H 112

#1510

**Stehtisch
RUBEN 70 weiß**

- > Tischplatte weiß Ø 70cm
- > Gestell klappbar
- > wetterfest



Grundmiete
netto 7,50 €
brutto 8,93 €

B 70 T 70 H 108

#1520

**Stehtisch
RIANO 70/70 weiß**

- > Tischplatte HPL weiß
- > Gestell Edelstahl
- > Fuß quadratisch
- > bis 4 Personen



Grundmiete
netto 24,50 €
brutto 29,16 €

B 70 T 70 H 110

#1522

**Stehtisch
MARIANO 70 weiß**

- > Tischplatte HPL weiß Ø 70cm
- > Gestell Edelstahl
- > Fuß rund
- > bis 4 Personen



Grundmiete
netto 24,50 €
brutto 29,16 €

B 70 T 70 H 110

**# 1523 Stehtisch
MARIANO 70 schwarz**



- > Tischplatte HPL schwarz Ø 70cm
- > Gestell Edelstahl
- > Fuß rund
- > bis 4 Personen

Grundmiete
netto 24,50 €
brutto 29,16 €

B 70 T 70 H 110

**# 1535 Klappstehtisch
NATURE 255/100**



- > Rustikaler Massivholz-Stehtisch
- > Kiefernholz braun
- > klappbar
- > bis 10 Personen

Grundmiete
netto 72,50 €
brutto 86,28 €

B 255 T 102 H 110

**# 1539 Hochtisch
EVENT 70 weiß**



- > Brückenstehtisch Holz weiß
- > Montage notwendig
- > bis 2 Personen

Grundmiete
netto 40,00 €
brutto 47,60 €

B 70 T 70 H 110

**# 1540 Hochtisch
EVENT 180 weiß**



- > Brückenstehtisch Holz weiß
- > Montage notwendig
- > Bis 6 Personen

Grundmiete
netto 80,00 €
brutto 95,20 €

B 180 T 70 H 110

**# 1541 Hochtisch
EVENT 120 weiß**



- > Brückenstehtisch Holz weiß
- > Montage notwendig
- > bis 4 Personen

Grundmiete
netto 60,00 €
brutto 71,40 €

B 120 T 70 H 110

**# 1542 Hochtisch
EVENT 180 schwarz**



- > Brückenstehtisch Holz schwarz
- > Montage notwendig
- > bis 6 Personen

Grundmiete
netto 80,00 €
brutto 95,20 €

B 180 T 70 H 110

**# 1543 Hochtisch
EVENT 120 schwarz**



- > Brückenstehtisch Holz schwarz
- > Montage notwendig
- > bis 4 Personen

Grundmiete
netto 60,00 €
brutto 71,40 €

B 120 T 70 H 110

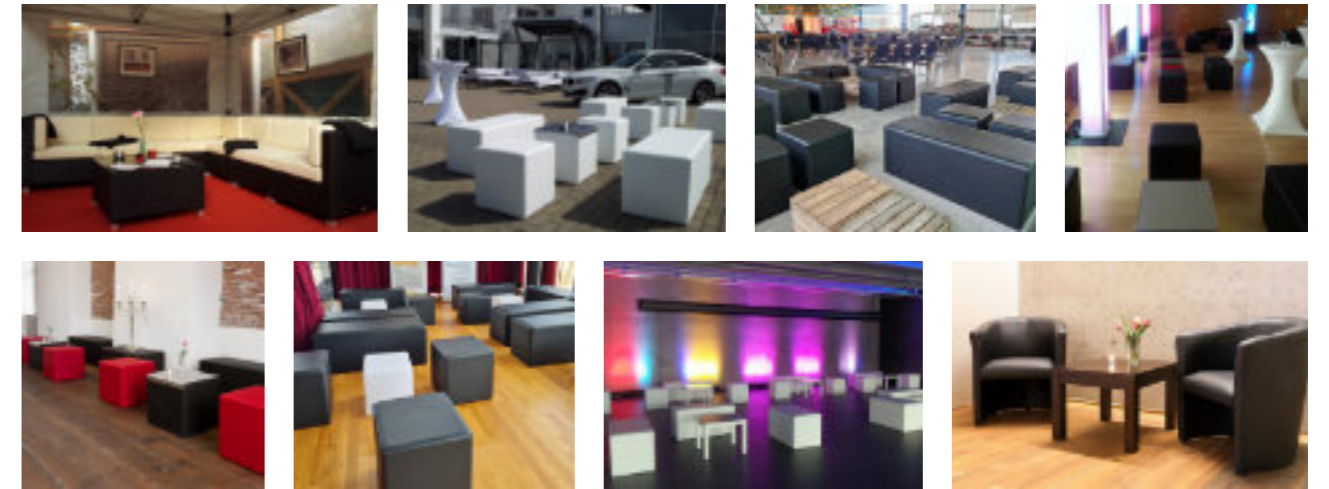
**# 2500 Stehtisch
TIMOR 70/70 Outdoor**



- > Tischplatte Kunststoff Holzoptik
- > Gestell Aluminium
- > wetterfest
- > bis 4 Personen

Grundmiete
netto 17,50 €
brutto 20,83 €

B 70 T 70 H 110



Beistelltische

**# 1600 Beistelltisch
BERTO nussbaum**



- > Massivholz Beistelltisch nussbaum
- > Tischplatte Holz nussbaum

Grundmiete
netto 22,50 €
brutto 26,78 €

B 60 T 60 H 45

**# 1601 Beistelltisch
EASY weiß**



- > Leichter Beistelltisch weiß Hochglanz

Grundmiete
netto 7,50 €
brutto 8,93 €

B 55 T 55 H 45

**# 1602 Beistelltisch
EASY schwarz**



- > Leichter Beistelltisch schwarz matt

Grundmiete
netto 7,50 €
brutto 8,93 €

B 55 T 55 H 45

**# 1603 Beistelltisch
EASY rot**



- > Leichter Beistelltisch rot Hochglanz

Grundmiete
netto 7,50 €
brutto 8,93 €

B 55 T 55 H 45

1609

**Holzboxe
VINO**



- > Alte Holzboxe als Beistelltisch
- > Holz natur
- > wetterfest

Grundmiete
netto 4,25 €
brutto 5,06 €

B 50 T 40 H 30

1620

**Hocker/Beistelltisch
BOX grau**



- > Hocker/Beistelltisch
- > Kunststoff dunkelgrau
- > Individuelles Branding möglich
- > stapelbar
- > wetterfest
- > Sitzhöhe 42cm

Grundmiete
netto 5,50 €
brutto 6,55 €

B 40 T 40 H 42

2610

**Loungesessel
PALM Outdoor**



- > PE-Rattan beige
- > 5mm Glasplatte
- > Gestell schwarz
- > stapelbar
- > wetterfest
- > Ø 80cm

Grundmiete
netto 39,50 €
brutto 47,00 €

B 80 T 80 H 30

2611

**Beistelltisch
PALM Outdoor**



- > PE-Rattan beige
- > 5mm Glasplatte
- > Gestell schwarz
- > stapelbar
- > wetterfest
- > Ø 40/30cm

Grundmiete
netto 20,50 €
brutto 24,40 €

B 40 T 40 H 40

1633

**Beistelltisch
EVENT 70 weiß**



- > Brückenbeistelltisch Holz weiß
- > Montage notwendig

Grundmiete
netto 20,00 €
brutto 23,80 €

B 70 T 70 H 45

1634

**Beistelltisch
EVENT 120 weiß**



- > Brückenbeistelltisch Holz weiß
- > Montage notwendig

Grundmiete
netto 40,00 €
brutto 47,60 €

B 120 T 70 H 45

1635

**Beistelltisch
EVENT 180 weiß**



- > Brückenbeistelltisch Holz weiß
- > Montage notwendig

Grundmiete
netto 60,00 €
brutto 71,40 €

B 180 T 70 H 45

1641

**Edelstahlaufleger
TABLEAU**



- > Auflager aus Edelstahl für CUBE als Beistelltisch

Grundmiete
netto 7,50 €
brutto 8,93 €

B 45 T 45 H 5

2600

**Beistelltisch
ALORA**



- > Rattan-Beistelltisch
- > Geflecht schwarz
- > Glasplatte
- > wetterfest

Grundmiete
netto 25,00 €
brutto 29,75 €

B 75 T 75 H 44

1640

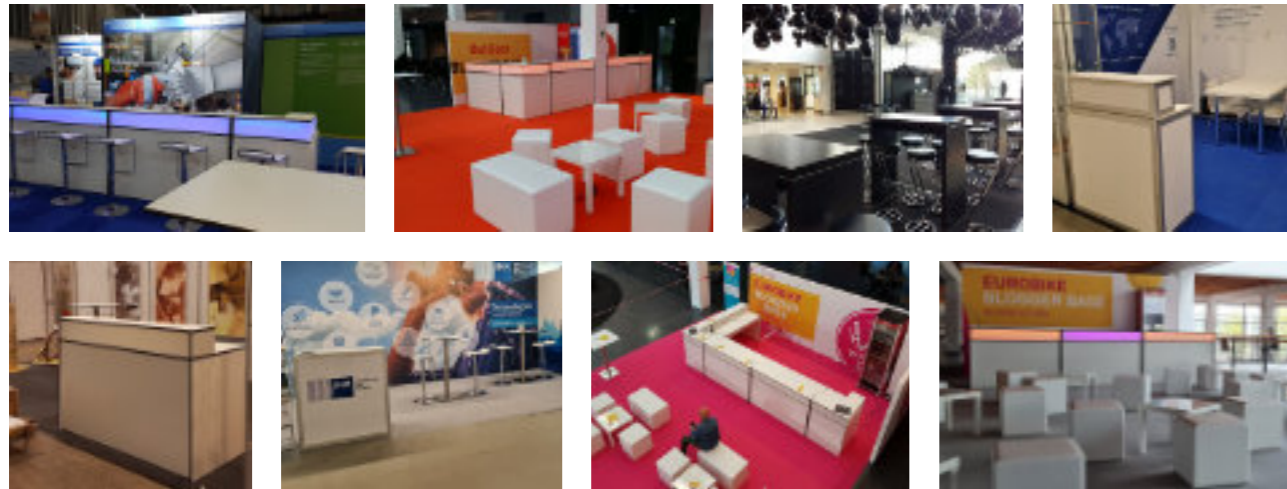
**Tischwürfel
CUBE LED weiß**



- > Tischwürfel Kunststoff weiß
- > LED-Beleuchtung verschiedene Farben
- > Akku ca. 6-8 Std.
- > wetterfest

Grundmiete
netto 19,75 €
brutto 23,50 €

B 40 T 40 H 41



THEKEN/COUNTER

6623

Counter SYMA 96/90

- > Systemcounter weiß
- > Profile Aluminium
- > Unterschrank Schiebetüren abschließbar
- > 1 Einlegeboden
- > Individuelles Branding möglich

Grundmiete
netto 130,00 €
brutto 154,70 €

B 96 T 47 H 90

6624

Theke SYMA 96/115

- > Systemtheke weiß mit Baraufsatz
- > Profile Aluminium
- > Unterschrank Schiebetüren abschließbar
- > 1 Einlegeboden
- > Individuelles Branding möglich

Grundmiete
netto 155,00 €
brutto 184,45 €

B 96 T 47 H 115

6625

Counter SYMA 100/110

- > Systemcounter weiß
- > Profile Aluminium
- > Unterschrank Schiebetüren abschließbar
- > 1 Einlegeboden
- > Individuelles Branding möglich

Grundmiete
netto 135,00 €
brutto 160,65 €

B 103 T 53 H 110

6629

Tischvitrine SYMA 96/90

- > Vitrinencounter weiß
- > Profile Aluminium
- > Unterschrank Schiebetüren abschließbar
- > Höhe Vitrine 25cm
- > Individuelles Branding möglich

Grundmiete
netto 180,00 €
brutto 214,20 €

B 96 T 47 H 90

6630

Dinnertheke 160 LED weiß

- > Theke Holz weiß
- > Integrierte LED-Beleuchtung im Baraufsatz
- > Akku- oder Netzbetrieb
- > Offener Stauraum unter der Ablage

Grundmiete
netto 145,00 €
brutto 172,55 €

B 160 T 80 H 110

6631

Dinnertheke 80 LED weiß

- > Theke Holz weiß
- > Integrierte LED-Beleuchtung im Baraufsatz
- > Akku- oder Netzbetrieb
- > Offener Stauraum unter der Ablage

Grundmiete
netto 105,00 €
brutto 124,95 €

B 80 T 80 H 110

6632

Dinnertheke 80/80 LED weiß Ecke

- > Theke Holz weiß
- > Eckelement
- > Integrierte LED-Beleuchtung im Baraufsatz
- > Akku- oder Netzbetrieb

Grundmiete
netto 125,00 €
brutto 148,75 €

B 80 T 80 H 110

6633

Dinnertheke 160 LED schwarz

- > Theke Holz schwarz
- > Integrierte LED-Beleuchtung im Baraufsatz
- > Akku- oder Netzbetrieb
- > Offener Stauraum unter der Ablage

Grundmiete
netto 145,00 €
brutto 172,55 €

B 160 T 80 H 110

6634

Counter/Theke 160 schwarz

- > große Theke/Counter Holz schwarz
- > Kombinierbar mit Dinnertheke LED
- > Offener Stauraum unter der Ablage

Grundmiete
netto 95,00 €
brutto 113,05 €

B 160 T 80 H 90

6635

Counter/Theke 160 weiß

- > große Theke/Counter Holz weiß
- > Kombinierbar mit Dinnertheke LED
- > Offener Stauraum unter der Ablage

Grundmiete
netto 95,00 €
brutto 113,05 €

B 160 T 80 H 90

6601

Bar-Theke WOOD links

- > Massive Holzbar dunkelbraun
- > Eckelement links
- > auf Rollen

Grundmiete
netto 75,00 €
brutto 89,25 €

B 150 T 110 H 120

6602

Bar-Theke WOOD rechts

- > Massive Holzbar dunkelbraun
- > Eckelement rechts
- > auf Rollen

Grundmiete
netto 75,00 €
brutto 89,25 €

B 150 T 110 H 120



VITRINEN/SIDEBOARDS/ PRÄSENTATION/MODERATION

6628 **Tischvitrine 100/60**

- > Tischvitrine
- > Profile Aluminium
- > 4 einzelne Standbeine
- > Höhe Glas-Vitrine 25cm
- > abschließbar

Grundmiete
netto 170,00 €
brutto 202,30 €

B 100 T 60 H 105

6629 **Tischvitrine SYMA 96/90**

- > Tischvitrine weiß
- > Profile Aluminium
- > Unterschrank Schiebetüren abschließbar
- > Höhe Vitrine 25cm
- > Individuelles Branding möglich

Grundmiete
netto 180,00 €
brutto 214,20 €

B 96 T 47 H 90

9960 **Standvitrine GLAS 50/50**

- > Glasvitrine mit geschlossenem Unterbau (grau)
- > Aluprofile
- > abschließbar
- > 3 Einlegeböden höhenverstellbar
- > 1 Deckenspot

Grundmiete
netto 150,00 €
brutto 178,50 €

B 50 T 50 H 200

9966 **Haubenvitrine EASY CUBE w20**

- > Haubenvitrine auf weißem Kunststoffsockel
- > Sockel aus 5 einzelnen EasyCubes
- > Aufsatz-Haube Acrylglas Höhe 20cm

Grundmiete
netto 90,00 €
brutto 107,10 €

B 40 T 40 H 120

9967 **Haubenvitrine EASY CUBE w40**

- > Haubenvitrine auf weißem Kunststoffsockel
- > Sockel aus 5 einzelnen EasyCubes
- > Aufsatz-Haube Acrylglas Höhe 40cm

Grundmiete
netto 95,00 €
brutto 113,05 €

B 40 T 40 H 140

9969 **Präsentationssäule EASY CUBE**

- > Säule/Sockel Kunststoff weiß
- > Sockel aus 5 einzelnen EasyCubes
- > Abdeckcover weiß oder schwarz
- > Andere Höhen auf Anfrage

Grundmiete
netto 60,00 €
brutto 71,40 €

B 40 T 40 H 100

9950 **Sideboard FILE 80**

- > Sideboard Holz weiß
- > Schiebetüren abschließbar
- > 1 Fachboden
- > 2 Ordnerhöhen
- > Sockel schwarz

Grundmiete
netto 40,00 €
brutto 47,60 €

B 80 T 43 H 82

9951 **Sideboard FILE 120**

- > Sideboard Holz weiß
- > Schiebetüren abschließbar
- > 1 Fachboden
- > 2 Ordnerhöhen
- > Sockel schwarz

Grundmiete
netto 50,00 €
brutto 59,50 €

B 120 T 43 H 82

9921 **Rednerpult TALK weiß**

- > Holz weiß
- > abgeschrägte Dokumentenablage
- > Kabeldurchführung
- > 2 Fachböden
- > Individuelles Branding möglich

Grundmiete
netto 55,00 €
brutto 65,45 €

B 60 T 40 H 120

9910 **Flipchart MEETING**

- > Beschreibbare Tafel ca. 70x100cm
- > Runder Rollenfuß
- > hellgrau
- > 2 Seitenarme

Grundmiete
netto 21,50 €
brutto 25,59 €

B 70 T 60 H 180

9912 **Pinnwand/Moderationstafel**

- > Beidseitig Filz grau ca. 150x120cm
- > klappbar
- > Auf Rollen

Grundmiete
netto 22,50 €
brutto 26,78 €

B 125 T 56 H 195

7720 **Klapptafel DUO**

- > Freistehend
- > Klappbar
- > Beidseitig beschriftbar
- > Rahmen Holz Nussbaum dunkel

Grundmiete
netto 18,50 €
brutto 22,02 €

B 54 T 40 H 85

#9930

Katalogständer QUATRO

- > Profile Aluminium grau
- > 4 Ablagen DIN A4 Hochformat



Grundmiete
netto 19,75 €
brutto 23,50 €

B 27 T 41 H 120

#9931

Katalogständer UNO

- > Ständer mit Tellerfuß silber
- > 1 Ablage DIN A4 Hochformat



Grundmiete
netto 12,75 €
brutto 15,17 €

B 25 T 28 H 90

#9936

Prospekthalter A5

- > Aufstellbarer Prospekthalter
- > Plexiglas
- > DIN A5 Hochformat
- > Fülltiefe ca. 4cm



Grundmiete
netto 2,85 €
brutto 3,39 €

B 15 T 10 H 21

#9937

Prospekthalter DIN lang

- > Aufstellbarer Prospekthalter
- > Plexiglas
- > DIN lang Hochformat
- > Fülltiefe ca. 4cm



Grundmiete
netto 2,75 €
brutto 3,27 €

B 11 T 10 H 21

#9941

Mobile Fahne LOOK

- > Mobiler Fahnenmast
- > Aluminium-Stecksystem drehbar Silber
- > Gesamthöhe 3,5m
- > für Fahnen (separat erhältlich) 80x250cm beidseitiger individueller Druck



Grundmiete
netto 37,50 €
brutto 44,63 €

B 80 T 50 H 350

#9942

Bodenplatte für Mobile Fahne

- > Quadratische Bodenplatte mit Rotator
- > Stahl grau ca. 15kg
- > mit Griffmulde



Grundmiete
netto 7,50 €
brutto 8,93 €

B 50 T 50 H 2

#9981

Infotafel Tensator

- > Aufsteckbare Infotafel für Tensator #7710
- > Beidseitig DIN A4 Hochformat
- > Edelstahl



Grundmiete
netto 10,50 €
brutto 12,50 €

B 24 T 2 H 33

#9982

Boden-Plakatständer INFO

- > Infotafel mit Plakatrahmen
- > Beidseitig DIN A4 Hochformat
- > Runder Metallfuß silber
- > Standrohr ausziehbar 100-190cm



Grundmiete
netto 12,50 €
brutto 14,88 €

B 25 T 25 H 100



SCHIRME/PAVILLONS/OUTDOOR

#7750

Sonnenschirm NATURE 350

- > Imprägniertes Olefingewebe (wetterfest)
- > Natur/creme
- > Ø 350cm



Grundmiete
netto 25,00 €
brutto 29,75 €

B 350 T 350 H 270

#7751

Schirmständer GRANIT 40

- > Sonnenschirm Fuß
- > Granit
- > ca. 40kg
- > Ø 60cm
- > Passend zu #7750 Sonnenschirm 350



Grundmiete
netto 10,00 €
brutto 11,90 €

B 60 T 60 H 38

#7752

Sonnenschirm NATURE 380

- > Imprägniertes Gewebe (wetterfest)
- > Kurbelschirm
- > Natur/creme
- > Ø 380cm



Grundmiete
netto 30,00 €
brutto 35,70 €

B 380 T 380 H 280

#7753

Schirmständer GRANIT 50

- > Sonnenschirm Fuß
- > Granit
- > ca. 50kg
- > quadratisch
- > Passend zu #7752 Sonnenschirm 380



Grundmiete
netto 15,00 €
brutto 17,85 €

B 50 T 50 H 42

#7760

Faltpavillon QUICK 3/3 silber



- > Pavillon 3x3m
- > Gestell & Dach
- > wasserdicht
- > silber
- > Durchgangshöhe ca. 210cm

Grundmiete
netto 75,00 €
brutto 89,25 €

B 300 T 300 H 328

#7761

Faltpavillon QUICK 6/3 silber



- > Pavillon 6x3m
- > Gestell & Dach
- > wasserdicht
- > silber
- > Durchgangshöhe ca. 210cm

Grundmiete
netto 140,00 €
brutto 166,60 €

B 600 T 300 H 328

#7764

Seitenwand FENSTER



- > Seitenwand 3m wasserdicht
- > Befestigung mit Klett
- > Panoramafenster ca. 200x120cm
- > #7764: Silber
- > #7788: Weiß
- > #7784: Rot

Grundmiete
netto 6,50 €
brutto 7,74 €

B 300 T 1 H 210

#7765

Seitenwand GESCHLOSSEN



- > Seitenwand 3m wasserdicht
- > Befestigung mit Klett
- > geschlossen
- > #7765: Silber
- > #7787: Weiß
- > #7785: Rot

Grundmiete
netto 6,50 €
brutto 7,74 €

B 300 T 1 H 210

#7792

Faltpavillon QUICK 3/3 weiß



- > Pavillon 3x3m
- > Gestell & Dach
- > wasserdicht
- > weiß
- > Durchgangshöhe ca. 210cm

Grundmiete
netto 75,00 €
brutto 89,25 €

B 300 T 300 H 328

#7793

Faltpavillon QUICK 6/3 weiß



- > Pavillon 6x3m
- > Gestell & Dach
- > wasserdicht
- > weiß
- > Durchgangshöhe ca. 210cm

Grundmiete
netto 140,00 €
brutto 166,60 €

B 600 T 300 H 328

#7804

Seitenwand FENSTER schwarz



- > Seitenwand 3m wasserdicht
- > Befestigung mit Klett
- > Panoramafenster ca. 200x120cm
- > schwarz

Grundmiete
netto 7,50 €
brutto 8,93 €

B 300 T 1 H 210

#7803

Seitenwand 4,5m schwarz



- > Seitenwand 4,5m wasserdicht
- > Befestigung mit Klett
- > schwarz
- > #7803 Geschlossen
- > #7806 Türe

Grundmiete
netto 10,00 €
brutto 11,90 €

B 450 T 1 H 210

#7781

Faltpavillon QUICK 3/3 rot



- > Pavillon 3x3m
- > Gestell & Dach
- > wasserdicht
- > rot
- > Durchgangshöhe ca. 210cm

Grundmiete
netto 75,00 €
brutto 89,25 €

B 300 T 300 H 328

#7780

Faltpavillon QUICK 6/3 rot



- > Pavillon 6x3m
- > Gestell & Dach
- > wasserdicht
- > rot
- > Durchgangshöhe ca. 210cm

Grundmiete
netto 140,00 €
brutto 166,60 €

B 600 T 300 H 328

#7759

Sandbag-Gewicht für Pavillon



- > Gewicht zur Beschwerung der Pavillon
- > Tasche gefüllt mit Sand
- > ca. 10,5 kg

Grundmiete
netto 4,00 €
brutto 4,76 €

B 40 T 10 H 35

#7766

Gewicht für Pavillon



- > Gewicht zur Beschwerung der Pavillon
- > Stahl silber
- > ca. 13,5 kg

Grundmiete
netto 4,00 €
brutto 4,76 €

B 30 T 30 H 5

#7762

Faltpavillon QUICK 4,5/3 schwarz



- > Pavillon 4,5x3m
- > Catering/Grillpavillon „Geschmäckle möglich“
- > Dach schwarz
- > wasserdicht
- > Durchgangshöhe ca. 210cm

Grundmiete
netto 130,00 €
brutto 154,70 €

B 450 T 300 H 328

#7763

Seitenwand TÜR



- > Seitenwand 3m wasserdicht
- > Befestigung mit Klett
- > Türöffnung mit Reißverschluss ca. 150cm
- > #7763: Silber
- > #7789: Weiß
- > #7783: Rot

Grundmiete
netto 6,50 €
brutto 7,74 €

B 300 T 1 H 210

#7767

Seitenwandverbinder Silber oder weiß



- > Zum Verbinden von Seitenwänden durch Reißverschluss
- > Notwendig bei Verbindung von zwei Pavillon
- > #7773: weiß

Grundmiete
netto 3,00 €
brutto 3,57 €

B 10 T 1 H 210

#7768

Verbinder für Faltpavillon



- > Zum Verbinden der Gestelle von zwei Pavillons durch Schraubverbinder

Grundmiete
netto 2,00 €
brutto 2,38 €

B 10 T 5 H 5

#7769

Regenrinne für Pavillon



- > Regenrinne 3m weiß
- > zur wasserdichten Verbindung von zwei Pavillon
- > Befestigung Klett

Grundmiete
netto 5,00 €
brutto 5,95 €

B 300 T 30 H 1

#7740

Edelstahlfackel LIGHT



- > Fackel aus Edelstahl für Lampenöl (nicht inbegriffen)
- > Füllmenge ca. 1 Ltr.
- > Stab Holz dunkel
- > Brenndauer bis ca. 10 Stunden

Grundmiete
netto 12,50 €
brutto 14,88 €

B 17 T 17 H 125

#7741

Fackelständer GROUND



- > Ständer Edelstahl für Fackel Light

Grundmiete
netto 7,75 €
brutto 9,22 €

B 26 T 26 H 20

#7746

Feuertonne FIRE



- > Stilvolle Feuertonne aus Cortenstahl für Holzscheite
- > Mit Funkenschutzgitter
- > rostbraun
- > Ø 37cm

Grundmiete
netto 34,50 €
brutto 41,06 €

B 37 T 37 H 60

#8780

Bodenplatte CLASSIC 50/50



- > Flexibles Bodensystem
- > witterungsbeständig
- > rutschhemmend
- > Verlegeeinheit 50x50cm, bestehend aus 4 Einzelplatten

Grundmiete
netto 3,25 €
brutto 3,87 €

B 50 T 50 H 2

#8781

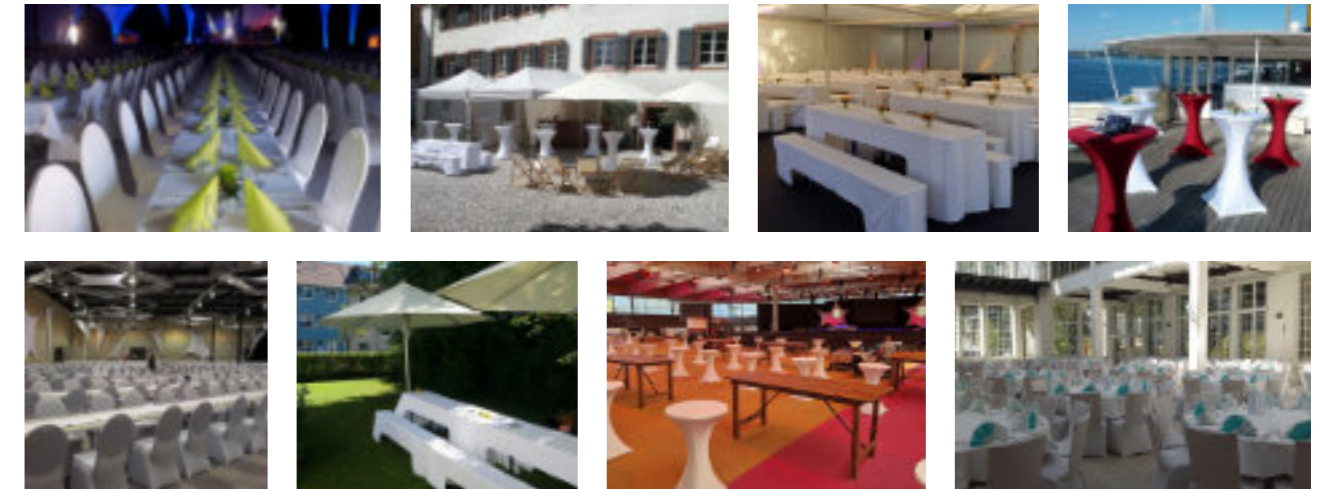
Randplatte für Boden CLASSIC



- > Randplatte (Rampe für Bodenplatte Classic)
- > witterungsbeständig
- > rutschhemmend
- > ca. 25cm

Grundmiete
netto 0,95 €
brutto 1,13 €

B 25 T 10 H 2



HUSSEN/TEXTILIEN/KISSEN

#5101

Stuhlhusse STRETCH weiß



- > Universal Stuhlhusse weiß
- > passend für Bankettstuhl Event und viele andere Stühle
- > Inklusiv Reinigung

Grundmiete
netto 3,25 €
brutto 3,87 €

B 45 T 57 H 91

#5110

Hussen-Set GARNITUR



- > Hussen-Set für standard Bierzeltgarnitur
- > 1 Tisch-Husse 220x50cm
- > 2 Bank-Husse 220x25cm
- > Inklusiv Reinigung

Grundmiete
netto 25,50 €
brutto 30,35 €

B 220 T 50 T 25

#5111

Tisch-Husse TISCH



- > Tisch-Husse für standard Bierzelttisch 220x50cm
- > Inklusiv Reinigung

Grundmiete
netto 10,00 €
brutto 11,90 €

B 220 T 50 H 60

#5112

Bank-Husse BANK



- > Bank-Husse für standard Bierzeltbank 220x25cm
- > Inklusiv Reinigung

Grundmiete
netto 8,25 €
brutto 9,82 €

B 220 T 25 H 40

5121

**Bankauflage
SOFT**



- > Schaumstoffauflage für Bierbank
- > Nutzbar nur mit Husse

Grundmiete
netto 1,25 €
brutto 1,49 €

B 220 T 25 H 2

5510

**Stehtischhuse
STRETCH weiß**



- > Stretch-Huse
- > weiß
- > für Stehtische RUBEN Ø 70cm
- > Inklusiv Reinigung

Grundmiete
netto 13,85 €
brutto 16,48 €

B 70 T 70 H 110

5400

**Tischtuch
240 rund weiß**



- > Tischtuch rund
- > Vollzwirn Damast
- > weiß
- > Ø ca. 240cm
- > Inklusiv Reinigung

Grundmiete
netto 19,00 €
brutto 22,61 €

B 240 T 240 H 1

5401

**Tischtuch
240 rund creme**



- > Tischtuch rund
- > Vollzwirn Damast
- > creme
- > Ø ca. 240cm
- > Inklusiv Reinigung

Grundmiete
netto 19,00 €
brutto 22,61 €

B 240 T 240 H 1

5511

**Stehtischhuse
STRETCH rot**



- > Stretch-Huse
- > rot
- > für Stehtische RUBEN Ø 70cm
- > Inklusiv Reinigung

Grundmiete
netto 13,85 €
brutto 16,48 €

B 70 T 70 H 110

5512

**Stehtischhuse
STRETCH blau**



- > Stretch-Huse
- > blau
- > für Stehtische RUBEN Ø 70cm
- > Inklusiv Reinigung

Grundmiete
netto 13,85 €
brutto 16,48 €

B 70 T 70 H 110

5410

**Tischtuch
130/190 weiß**



- > Tischtuch rechteckig
- > Vollzwirn Damast
- > weiß
- > ca. 130x190cm
- > Inklusiv Reinigung

Grundmiete
netto 8,55 €
brutto 10,18 €

B 130 T 190 H 1

5420

**Tischtuch
130/130 weiß**



- > Tischtuch rechteckig
- > Vollzwirn Damast
- > weiß
- > ca. 130x130cm
- > Inklusiv Reinigung

Grundmiete
netto 7,25 €
brutto 8,63 €

B 130 T 130 H 1

5513

**Stehtischhuse
STRETCH schwarz**



- > Stretch-Huse
- > schwarz
- > für Stehtische RUBEN Ø 70cm
- > Inklusiv Reinigung

Grundmiete
netto 13,85 €
brutto 16,48 €

B 70 T 70 H 110

5514

**Stehtischhuse
STRETCH orange**



- > Stretch-Huse
- > orange
- > für Stehtische RUBEN Ø 70cm
- > Inklusiv Reinigung

Grundmiete
netto 13,85 €
brutto 16,48 €

B 70 T 70 H 110

5422

**Tischtuch
130/170 weiß**



- > Tischtuch rechteckig
- > Vollzwirn Damast
- > weiß
- > ca. 130x170cm
- > Inklusiv Reinigung

Grundmiete
netto 8,30 €
brutto 9,88 €

B 130 T 170 H 1

5423

**Tischtuch
130/190 creme**



- > Tischtuch rechteckig
- > Vollzwirn Damast
- > creme
- > ca. 130x190cm
- > Inklusiv Reinigung

Grundmiete
netto 8,55 €
brutto 10,18 €

B 130 T 190 H 1

5515

**Stehtischhuse
STRETCH grau**



- > Stretch-Huse
- > grau
- > für Stehtische RUBEN Ø 70cm
- > Inklusiv Reinigung

Grundmiete
netto 13,85 €
brutto 16,48 €

B 70 T 70 H 110

5520

**Plattenüberzug
HAUBE weiß**



- > Stretch-Plattenüberzug
- > weiß
- > für Stehtische RUBEN Ø 70cm
- > Inklusiv Reinigung

Grundmiete
netto 5,50 €
brutto 6,55 €

B 70 T 70 H 1

5424

**Tischtuch
130/220 weiß**



- > Tischtuch rechteckig
- > Vollzwirn Damast
- > weiß
- > ca. 130x220cm
- > Inklusiv Reinigung

Grundmiete
netto 9,00 €
brutto 10,71 €

B 130 T 220 H 1

5425

**Tischtuch
130/280 weiß**



- > Tischtuch rechteckig
- > Vollzwirn Damast
- > weiß
- > ca. 130x280cm
- > Inklusiv Reinigung

Grundmiete
netto 10,00 €
brutto 11,90 €

B 130 T 280 H 1

#5435

**Deckserviette
100/100 weiß**

- > Tischtuch rechteckig
- > Vollzwirn Damast
- > weiß
- > ca. 100x100cm
- > Inklusiv Reinigung



Grundmiete
netto 4,70 €
brutto 5,59 €

B 100 T 100 H 1

#5430

**Mundserviette
50/50 weiß**

- > Mundserviette
- > Vollzwirn Damast
- > weiß
- > ca. 50x50cm
- > Inklusiv Reinigung



Grundmiete
netto 1,75 €
brutto 2,08 €

B 50 T 50 H 1

#5700

**Fleecedecke
ARKTIS schwarz**

- > Wärmende Fleecedecke
- > schwarz
- > Inklusiv Reinigung



Grundmiete
netto 5,00 €
brutto 5,95 €

B 130 T 150 H 1

#6705

**Schürze
SERVICE schwarz**

- > Kellnerschürze schwarz
- > Mit seitlichem Bewegungsschlitz
- > Inklusiv Reinigung



Grundmiete
netto 4,30 €
brutto 5,12 €

B 100 T 100 H 1

#5431

**Mundserviette
50/50 creme**

- > Mundserviette
- > Vollzwirn Damast
- > creme
- > ca. 50x50cm
- > Inklusiv Reinigung



Grundmiete
netto 1,75 €
brutto 2,08 €

B 50 T 50 H 1

#5119

**Kissen
COUCH**

- > Zier-/Sofakissen
- > Schwarz
- > Andere Farben auf Anfrage



Grundmiete
netto 3,00 €
brutto 3,57 €

B 45 T 45 H 5

#5123

**Kissen
DEKO sand**

- > Deko-/Sofakissen
- > Unifarbig sand
- > wasserabweisend



Grundmiete
netto 4,50 €
brutto 5,36 €

B 40 T 40 H 5

#5127

**Kissen
DEKO grau**

- > Deko-/Sofakissen
- > Unifarbig grau
- > wasserabweisend



Grundmiete
netto 4,50 €
brutto 5,36 €

B 40 T 40 H 5

#5120

**Sitzkissen
VINCENT grau**

- > Bezug hellgrau
- > wasserabweisend
- > Unterseite rutschhemmend



Grundmiete
netto 2,00 €
brutto 2,38 €

B 38 T 40 H 3

#5122

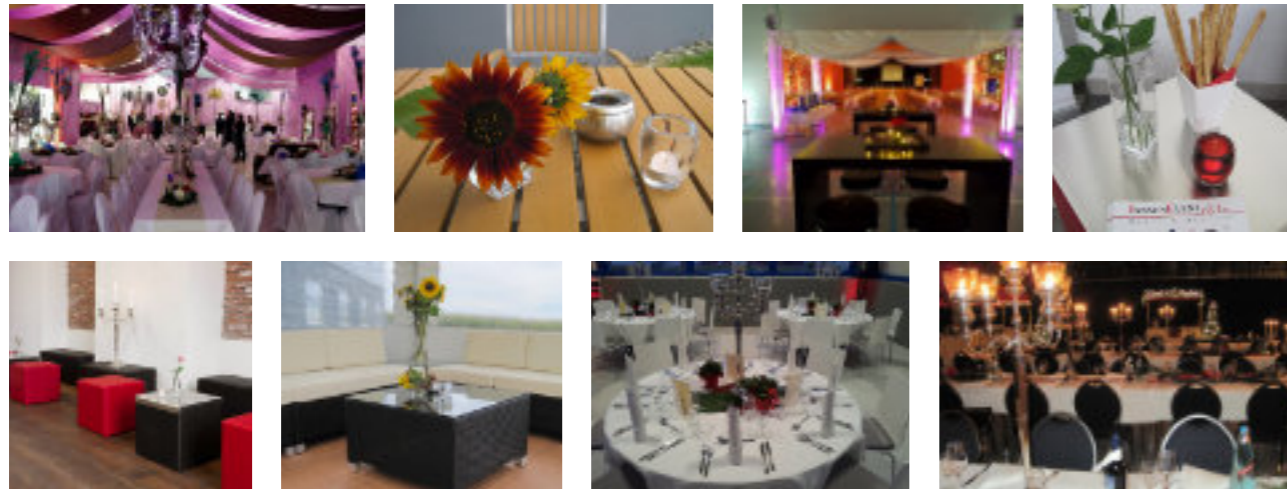
**Sitzkissen
NEVIO dunkelgrau**

- > Bezug dunkelgrau
- > wasserabweisend
- > Unterseite rutschhemmend



Grundmiete
netto 2,00 €
brutto 2,38 €

B 41 T 37 H 3



DIVERSES/SERVICE/DEKO

#7700 **Aschenbecher GLAS**

- > Standard Aschenbecher
- > Glas klar
- > Ø 11cm



Grundmiete
netto 0,50 €
brutto 0,60 €

B 11 T 11 H 3

#7701 **Aschenbecher WIND**

- > Windaschenbecher
- > wetterfest
- > chrom
- > Ø 10cm



Grundmiete
netto 1,50 €
brutto 1,79 €

B 10 T 10 H 6

#7702 **Standascher ZYLINDER**

- > Standaschenbecher mit kleinem Müllbehälter
- > Sandfüllung und Sieb
- > chrom
- > Ø 24cm



Grundmiete
netto 9,50 €
brutto 11,31 €

B 24 T 24 H 59

#7703 **Standascher KEGEL**

- > Kegel-Standascher mit Sandfüllung und Sieb
- > dunkelgrau
- > Ø 42cm



Grundmiete
netto 16,50 €
brutto 19,64 €

B 42 T 42 H 72

#7805 **Mülleimer FLIP**

- > Tret-Mülleimer mit herausnehmbarem Behälter
- > 20 Ltr.
- > Silber matt




Grundmiete
netto 5,25 €
brutto 6,25 €

B 30 T 30 H 44

#7812 **Müllsammel RUBISH**

- > Müllsammelbehälter für Säcke 120 Ltr.
- > wetterfest
- > dunkelgrau
- > Ø 50cm



Grundmiete
netto 17,95 €
brutto 21,36 €

B 50 T 50 H 95

#7813 **Abfalleimer ASCHER**

- > Abfalleimer für Säcke 90Ltr.
- > mit großem Ascher
- > wetterfest
- > Grau matt
- > abschließbar
- > Ø 50cm




Grundmiete
netto 23,95 €
brutto 28,50 €

B 50 T 50 H 100

#6700 **Kellnergeldbeutel MONEY**

- > Kellnergeldbeutel mit Kette
- > Diverse Münz- und Scheinfächer
- > schwarz



Grundmiete
netto 3,50 €
brutto 4,17 €

B 18 T 3 H 10

#6701 **Kellnertasche SERVICE**

- > Köchertasche zur Anbringung am Gürtel
- > Passend zu Kellnergeldbeutel
- > schwarz




Grundmiete
netto 2,50 €
brutto 2,98 €

B 21 T 3 H 15

#6702 **Geldkassette BLACK**

- > Geldkassette abschließbar
- > Münzgeldeinlage mit 5 Fächern
- > schwarz




Grundmiete
netto 3,50 €
brutto 4,17 €

B 25 T 18 H 9

#6703 **Kellnermesser VINO**

- > Kellnermesser mit Kapselschneider, Korkezieher und Flaschenöffner
- > klappbar
- > schwarz




Grundmiete
netto 1,50 €
brutto 1,79 €

B 12 T 1 H 1

#6710 **Serviertablett ROUND**

- > Serviertablett rund
- > Fiberglas-Kunststoff
- > rutschfest
- > schwarz
- > Spülmaschinen geeignet
- > Ø 40cm



Grundmiete
netto 2,00 €
brutto 2,38 €

B 40 T 40 H 1

#6711

Serviertablett SQUARE



- > Serviertablett eckig
- > Fiberglas-Kunststoff
- > rutschfest
- > schwarz
- > Spülmaschinen geeignet
- > Ø 40cm

Grundmiete
netto 2,50 €
brutto 2,98 €

B 46 T 36 H 1

#6720

Eiskübel ICE



- > Box für Eiswürfel
- > Siebeinlage zur Wasserabsonderung
- > Inhalt ca. 3,2 Ltr.
- > schwarz

Grundmiete
netto 5,75 €
brutto 6,84 €

B 20 T 20 H 16

#4702

Glasvase ZYLINDER



- > Runde Blumenvase
- > Glas klar
- > konisch
- > Ø 18cm oben

Grundmiete
netto 7,50 €
brutto 8,93 €

B 18 T 18 H 50

#4710

Opalglasvase TAPPER



- > Kegelförmige Blumenvase
- > Glas weiß
- > Ø 6cm

Grundmiete
netto 2,25 €
brutto 2,68 €

B 6 T 6 H 16

#6721

Eisschaufel ICE



- > Schaufel aus Edelstahl
- > Passend zu Eiskübel
- > Länge ca. 20cm

Grundmiete
netto 2,50 €
brutto 2,98 €

B T H

#6730

Sektschale SPUMANTE



- > Sektschale Edelstahl glänzend
- > Inhalt ca. 13 Ltr.
- > Ø 45cm

Grundmiete
netto 8,50 €
brutto 10,12 €

B 45 T 45 H 23

#4720

Porzellanvase CONIC



- > Rechteckige Porzellan-Blumenvase
- > Konisch
- > weiß

Grundmiete
netto 2,00 €
brutto 2,38 €

B 12 T 12 H 12

#4734

Glaszylinder 12/20



- > Glaszylinder rund als Vase oder Windlicht
- > Ø 12cm
- > Höhe 20cm

Grundmiete
netto 3,50 €
brutto 4,17 €

B 12 T 12 H 20

#6731

Sektkühler COLD



- > Sekt-/Weinkühler für Eiswürfel
- > Edelstahl
- > Inhalt ca. 5,5Ltr.
- > Ø 21cm

Grundmiete
netto 6,25 €
brutto 7,44 €

B 21 T 21 H 24

#6732

Kühlerständer COLD



- > Ständer für Sektkühler
- > Edelstahl
- > Standfester Tellerfuß
- > Ø 24cm

Grundmiete
netto 8,75 €
brutto 10,41 €

B 24 T 24 H 66

#4737

Glaszylinder 12/25



- > Glaszylinder rund als Vase oder Windlicht
- > Ø 12cm
- > Höhe 25cm

Grundmiete
netto 4,50 €
brutto 5,36 €

B 12 T 12 H 25

#4738

Glaszylinder 12/30



- > Glaszylinder rund als Vase oder Windlicht
- > Ø 12cm
- > Höhe 30cm

Grundmiete
netto 5,50 €
brutto 6,55 €

B 12 T 12 H 30

#6733

Flaschenkühler BASIC



- > Schlichter Flaschenkühler aus doppelwandigem Acrylglas
- > Inhalt ca. 1,5 Ltr.
- > Ø 11cm innen

Grundmiete
netto 1,75 €
brutto 2,08 €

B 14 T 14 H 23

#4701

Glasvase SQUARE



- > Rechteckige Blumenvase
- > Glas klar

Grundmiete
netto 2,25 €
brutto 2,68 €

B 6 T 6 H 20

#4731

Teelichtglas ROT



- > Teelichthalter in schwerer Ausführung
- > Glas rot
- > für Standard-Teelicht 3,8cm
- > Ø 7cm

Grundmiete
netto 1,50 €
brutto 1,79 €

B 7 T 7 H 8

#4732

Teelichtglas LILA



- > Teelichthalter in schwerer Ausführung
- > Glas lila
- > für Standard-Teelicht 3,8cm
- > Ø 7cm

Grundmiete
netto 1,50 €
brutto 1,79 €

B 7 T 7 H 8

4733

Teelichtglas KLAR



- > Teelichthalter in schlichter Ausführung
- > Glas klar
- > für Standard-Teelicht 3,8cm
- > Ø 5cm

Grundmiete
netto 1,50 €
brutto 1,79 €

B 5 T 5 H 7

4735

Teelichtglas MAXI



- > Teelichthalter in schlichter Ausführung
- > konisch
- > Glas klar
- > für Maxi-Teelicht 5,9cm
- > Ø 9cm

Grundmiete
netto 1,50 €
brutto 1,79 €

B 9 T 9 H 9

4736

Teelichtglas BOWL



- > Teelichthalter in schlichter Ausführung
- > kugelförmig
- > Glas klar
- > Ø 9cm

Grundmiete
netto 1,50 €
brutto 1,79 €

B 9 T 9 H 9

4740

Kerzen-/Teelichtglas DUO



- > Kerzen-/Teelichthalter in schwerer Ausführung
- > Glas klar
- > für Standard-Teelicht oder Spitzkerze
- > Ø 7cm

Grundmiete
netto 2,25 €
brutto 2,68 €

B 7 T 7 H 8

4752

Kerzenleuchter CLASSIC



- > 3-armiger Kerzenleuchter
- > Silber
- > für Standard-Spitzkerzen

Grundmiete
netto 5,50 €
brutto 6,55 €

B 25 T 10 H 25

4754

Kerzenleuchter ELEGANCE



- > 5-armiger Kerzenleuchter
- > Silber
- > für Standard-Spitzkerzen
- > Höhe 80cm

Grundmiete
netto 19,75 €
brutto 23,50 €

B 40 T 40 H 80

4760

Laterne SHINE



- > Laterne mit Glaseinsätzen
- > Metall schwarz
- > Großer Bügelhalter

Grundmiete
netto 4,50 €
brutto 5,36 €

B 15 T 15 H 30

JEDES EVENT IST
ANDERS, EINZIGARTIG, INDIVIDUELL -
ES IST IHR EVENT

Allgemeine Geschäftsbedingungen (Stand: Januar 2024)

- Allgemeine Bestimmungen**
 - Grundlagen, Geltungsbereich**

1.1 Jansen Event - Mietmöbel, Inhaber Jan Jansen, („Jansen Event“) vermietet Veranstaltungsequipment, stellt Servicepersonal für Veranstaltungen aller Art zur Verfügung und organisiert bzw. unterstützt die Planung des Kunden für Messen und Veranstaltungen.

1.2 Grundlage der Lieferungen und Leistungen sind die nachstehenden Bedingungen, die durch Auftragserteilung oder Annahme der Lieferungen und Leistungen anerkannt werden.

1.3 Die nachstehenden Bedingungen ersetzen alle bisher mit dem Kunden vereinbarten früheren Versionen Allgemeiner Geschäftsbedingungen. Bei (Rahmen-)Verträgen über fortlaufende Leistungen gelten die nachfolgenden Bedingungen für alle Nachfolgeleistungen, auch wenn wir uns in Zukunft nicht auf diese berufen. Abweichende Bedingungen eines Kunden, die wir nicht ausdrücklich schriftlich anerkennen, sind für uns unverbindlich, auch wenn ihnen nicht ausdrücklich widersprochen wird.

1.4 Die besonderen Bedingungen (Ziff. II - III.) gehen, soweit sie entgegenstehen, den Allgemeinen Bestimmungen (Ziff. I.) vor.

1.5 Kunden im Sinne dieser Geschäftsbedingungen sind Verbraucher und Unternehmer. Verbraucher sind natürliche Personen, an die geliefert oder geleistet wird, ohne dass diesen eine gewerbliche oder selbstständige berufliche Tätigkeit zugerechnet werden kann. Unternehmer sind natürliche oder juristische Personen oder rechtsfähige Personenvereinigungen, die in der Geschäftsbeziehung in Ausübung ihrer gewerblichen oder selbstständigen beruflichen Tätigkeit handeln.
 - Vertragsschluss, Vertragsinhalt**

2.1 Die Darstellungen unserer Leistungen in einem Prospekt oder im Internet oder einem sonstigem Medium mit werblichem Charakter, insbesondere Kostenschätzungen, sind bis zum Vertragsschluss freibleibend und unverbindlich. Sie stellen kein Angebot, sondern eine unverbindliche Aufforderung an den Kunden dar, zu bestellen. Technische oder sonstige Änderungen der dort dargestellten Leistungen in Form, Funktion, Farbe, Gewicht oder Menge behalten wir uns im Rahmen des Zumutbaren vor.

2.2 Mit der Bestellung der gewünschten Leistung erklärt der Kunde verbindlich sein Vertragsangebot. Die Entgegennahme einer telefonischen Bestellung umfasst regelmäßig keine verbindliche Annahme.

2.3 Wir sind berechtigt, das in der Bestellung liegende Vertragsangebot innerhalb von zwei Wochen anzunehmen. Die Annahme kommt regelmäßig mit der schriftlichen Auftragsbestätigung zustande. Die Annahme einer Warenbestellung kann auch durch Versand bestellter Sachen erfolgen. Wir sind zum Versand einer Teillieferung berechtigt, die dann als Annahme zu verstehen ist. Bestellungen über ein elektronisches Medium speichern und bestätigen wir regelmäßig zusammen mit den Geschäftsbedingungen per E-Mail.

2.4 Wir behalten uns vor, die Annahme einer Bestellung - etwa nach Prüfung der Bonität des Kunden - abzulehnen oder eine Bestellung mengenmäßig zu beschränken.

2.5 Wir behalten uns vor, im Falle nicht richtiger oder nicht ordnungsgemäßer Selbstbelieferung nicht oder nur teilweise zu leisten, wenn wir selbst die Nichtlieferung an uns nicht zu vertreten haben. Wir unterrichten hierüber den Kunden unverzüglich und erstatten eine eventuell zu viel geleistete Gegenleistung unverzüglich zurück.

3. Preise
3.1 Angebotene Preise werden erst durch unsere Auftragsbestätigung bindend. Die in unserer Preisliste angegebenen Preise sind Nettopreise. Hinzuzurechnen ist die gesetzliche Umsatzsteuer in der zum Zeitpunkt der Lieferung oder Leistung jeweils geltenden Höhe.
3.2 Wir sind berechtigt, je nach Art unserer Lieferungen und Leistungen Vorkasse zu verlangen.

4. Zahlungsbedingungen, Aufrechnung, Abtretung
4.1 Wir nehmen Zahlungen in allen gängigen Formen entgegen (Vorkasse, Nachnahme, Überweisung, Lastschrift, Kreditkarte oder Scheck), behalten uns jedoch vor, einzelne Zahlungsarten auszuschließen.
4.2 Unsere Rechnungen sind, soweit nichts anderes vereinbart, innerhalb von 7 Tagen ab Rechnungsdatum ohne Abzug zur Zahlung fällig. Für die Dauer eines Zahlungsverzuges berechnen wir die gesetzlichen Verzugszinsen gem. §§ 288 ff BGB. Wir behalten uns vor, einen höheren Verzugszinsanspruch nachzuweisen und geltend zu machen.
4.3 Die Aufrechnung von Ansprüchen des Kunden mit unseren Forderungen wird ausgeschlossen, es sei denn diese Forderungen sind unbestritten oder rechtskräftig tituliert. Der Kunde kann ein Zurückbehaltungsrecht nur ausüben, wenn sein Gegenanspruch auf demselben Vertragsverhältnis beruht. Die Abtretung von Ansprüchen des Kunden aus dem Vertragsverhältnis ist ausgeschlossen.

5. Liefertermine, Transport, Verpackung, Versicherung
5.1 Termine oder Fristen für Lieferungen und Leistungen sind nur verbindlich, wenn wir sie in der Auftragsbestätigung mitgeteilt haben. Im Übrigen sind wir berechtigt, Liefer- bzw. Leistungsfristen oder -termine nach billigem Ermessen zu bestimmen.
5.2 Haben wir eine verbindliche Liefer-/Leistungsfrist oder einen verbindlichen Liefer-/Leistungszeitpunkt mitgeteilt, steht deren Verbindlichkeit unter der Bedingung, dass zum Zeitpunkt unserer Mitteilung alle im Zusammenhang mit der Lieferung/Leistung stehenden technischen und organisatorischen Fragen geklärt sind und der Kunde keine nachträglichen Änderungswünsche eingebracht hat.
5.3 Soweit nichts anderes vereinbart ist, reisen verschickte Sachen stets auf Kosten und Gefahr des Kunden. Die Versandart wählen wir aus, soweit uns nicht der Kunde eine ausdrückliche Weisung erteilt hat.
5.4 Transportschäden sind uns unverzüglich anzuzeigen. Unsere Ansprüche gegen das Transportunternehmen treten wir auf Verlangen an den Kunden ab.
5.5 Verlangt der Kunde ausdrücklich eine Transport- oder sonstige Inhaltsversicherung, stellen wir die dadurch bedingten Mehrkosten dem Kunden gesondert in Rechnung.
5.6 Sachen des Kunden, die zu unserer Leistungserbringung erforderlich sind, hat der Kunde zum vereinbarten Termin frei Haus bzw. an den von uns genannten Ort anzuliefern. Die Rücklieferung erfolgt auf Kosten und Gefahr des Kunden ab Verwendungsort.

6. Abnahme, Annahmeverzug

- 6.1 Der Kunde ist verpflichtet, unsere Lieferungen/Leistungen abzunehmen. Nach ausstehende Teilleistungen berechtigt nicht zur Abnahmeverweigerung, wenn sie den wirtschaftlichen Erfolg des Gegenstands der Gesamtleistung im Übrigen nicht wesentlich beeinträchtigen.
- 6.2 Nimmt der Kunde unsere Lieferungen oder Leistungen nicht ab, sind wir zur Geltendmachung von Schadensersatz (§§ 280 ff BGB) und - nach fruchtlosem Verstreichen einer dem Kunden gesetzten angemessenen Abnahmefrist - zum Rücktritt vom Vertrag (§ 323 BGB) berechtigt.

7. Eigentumsvorbehalt

- 7.1 An gelieferten Waren behalten wir uns das Eigentum bis zur restlosen Bezahlung der Rechnung für die betreffende Lieferung vor.
- 7.2 Ist der Kunde Unternehmer, behalten wir uns das Eigentum an der gelieferten Ware bis zur vollständigen Begleichung aller Forderungen aus einer laufenden Geschäftsbeziehung vor. Wenn der Einkaufswert der Vorbehaltsware die zu sichernden Forderungen aus der laufenden Geschäftsbeziehung um mehr als 20% übersteigt, sind wir zur Freigabe der Vorbehaltsware auf Verlangen des Unternehmers verpflichtet.

8. Vertragsbeendigung

- 8.1 Sofern in diesen Bedingungen oder in der Auftragsbestätigung nichts Abweichendes vereinbart ist, kann der Kunde den Auftrag vor dem Tag des Leistungsbeginns jederzeit mit Wirkung für die Zukunft kündigen. Bis zur Kündigung erbrachte Teilleistungen sind vom Kunden auch dann zu vergüten, wenn sie nicht selbstständig abgerechnet sind, aber als teilbare Leistung abgerechnet werden können. Haben wir für die Leistungserbringung notwendige Aufträge an Dritte vergeben und entstehen uns durch die Kündigung Kosten, so sind diese unbeschadet der vorstehenden Bestimmung in voller Höhe vom Kunden zu tragen.
- 8.2 Im Übrigen muss der Kunde für die infolge der Kündigung nicht mehr zu erbringenden Leistungen eine angemessene Entschädigung bezahlen, die sich nach dem Auftragswert unter Abzug vergüteter Teilleistungen (Ziff. 8.1.) sowie unserer ersparten Aufwendungen und anderweitigen Verdienstes bemisst.
- 8.3 Vorbehaltlich eines vom Kunden nachzuweisenden niedrigeren Schadens beträgt die Entschädigung bei Kündigung
- bis 30 Tage vor dem Leistungsbeginn: 25% der Vertragssumme
 - zwischen dem 29. und dem 8. Tag vor dem Leistungsbeginn: 50% der Vertragssumme
 - nach dem 8. Tag vor dem Leistungsbeginn: 75% der Vertragssumme
 - nach dem Leistungsbeginn: 100% der Vertragssumme
- jeweils unter Abzug vergüteter Teilleistungen und zzgl. MwSt. in der gesetzlichen Höhe. Die Geltendmachung eines höheren nachgewiesenen Schadens behalten wir uns vor.

9. Gewährleistung

- 9.1 Haben unsere Leistungen nicht die zugesicherten Eigenschaften oder sind sie mit Fehlern behaftet, die ihren Wert zum gewöhnlichen oder vertraglich vorausgesetzten Nutzen aufheben oder mindern, kann der Kunde Nachbesserung bzw. Abhilfe, bei der Lieferung von Sachen auch Nachlieferung verlangen. Wir können Nachbesserung/Abhilfe/Nachlieferung verweigern, wenn sie einen unverhältnismäßigen Aufwand erfordern.
- 9.2 Schließen Nachbesserung oder Abhilfe auch nach zweif. Versuchen fehl oder sind sie wegen Zeitablaufs ausgeschlossen, kann der Kunde die vereinbarte Vergütung mindern oder den Vertrag kündigen.
- 9.3 Im Falle der Minderung wird die vereinbarte Vergütung in dem Verhältnis herabgesetzt, in dem der Wert in mangelfreiem Zustand zu dem wirklichen Wert gestanden hätte; eine evtl. Überzahlung des Kunden erstatten wir. Die Minderung ist ausgeschlossen, soweit es der Kunde schuldhaft unterlässt, den Mangel anzuzeigen. Für die Kündigung gelten die Bestimmungen in Ziff. 8. Haben Leistungen infolge der Kündigung für den Kunden kein Interesse, entfällt jedoch die geschuldete Entschädigung.
- 9.4 Offensichtliche Mängel an Sachen und Leistungen sind uns unverzüglich nach Kenntnis schriftlich anzuzeigen; anderenfalls ist die Geltendmachung eines Gewährleistungsanspruchs ausgeschlossen. Ist der Kunde Unternehmer, muss er gelieferte Sachen unverzüglich auf Qualität und Mengenabweichung untersuchen und uns erkennbare Mängel innerhalb einer Frist von einer Woche ab Empfang schriftlich anzeigen. Verdeckte Mängel sind uns innerhalb einer Frist von einer Woche ab Entdeckung schriftlich anzuzeigen. Zur Fristwahrung genügt jeweils die rechtzeitige Absendung. Gesetzliche Beweiserleichterungen schließen wir für Unternehmer aus.
- 9.5 Ansprüche wegen Mängeln an von uns gelieferten Sachen verjähren nach einem Jahr ab Ableferung der Sache bzw. Abnahme einer Leistung. Ist der Kunde Verbraucher, verjähren Mängelansprüche nach zwei Jahren ab Lieferung bzw. Leistung. Für unsere Lieferungen gilt dies jedoch nur bei neu hergestellten Sachen.

10. Haftung

- 10.1 Wir haften unbegrenzt für Schäden aus der Verletzung des Lebens, des Körpers oder der Gesundheit, die auf einer vorsätzlichen oder fahrlässige Pflichtverletzung unsererseits oder eines unserer gesetzlichen Vertreter oder Erfüllungsgehilfen beruhen. Wir haften ferner für Schäden, die auf einer grob fahrlässigen Pflichtverletzung unsererseits oder auf einer vorsätzlichen oder grob fahrlässigen Pflichtverletzung eines unserer gesetzlichen Vertreter oder Erfüllungsgehilfen beruhen. Das gleiche gilt bei Verstößen gegen wesentliche Vertragspflichten oder die gesetzliche Regelung der Produkthaftung.
- 10.2 Für mangelhafte Lieferungen und Leistungen von Dritten, die im Auftrag des Kunden in die Vertragsabwicklung einbezogen wurden, haften wir nur, falls wir mit der Auswahl und/oder Überwachung beauftragt waren und uns in Bezug auf diese Pflichten eine mindestens grob fahrlässige Pflichtverletzung nachgewiesen wird.
- 10.3 Bei nur leicht fahrlässigen Pflichtverletzungen beschränkt sich unserer Haftung sowie die unserer gesetzlichen Vertreter und Erfüllungsgehilfen auf den vorhersehbaren, typischen und unmittelbaren Durchschnittsschaden. Bei leicht fahrlässigen Verletzungen von nicht vertragswesentlichen Pflichten, durch deren Verletzung die Durchführung des Vertrages nicht gefährdet wird, haften wir, unsere gesetzlichen Vertreter sowie Erfüllungsgehilfen nicht.
- 10.4 Soweit wir nach den Vorschriften des Produkthaftungsgesetzes vom Geschädigten als Hersteller in Anspruch genommen werden, gilt im Verhältnis zu unseren Kunden, der (Mit-)Hersteller, aber nicht Geschädigter ist, abweichend von § 5 Satz 2 des Produkthaftungsgesetzes: Soweit der Hersteller Unternehmer ist, haften wir vorbehaltlich der weiteren Voraussetzungen nach dem Produkthaftungsgesetzes als (Mit-)Hersteller des Produktes nur dann, wenn uns hinsichtlich der Verursachung des Fehlers vom

Kunden grobe Fahrlässigkeit nachgewiesen wird. Der Kunde ist uns gegenüber anderenfalls zur Freistellung auf erstes Anfordern verpflichtet. Dies gilt nicht bei uns zurechenbaren Körper- und Gesundheitsschäden oder bei Verlust des Lebens des Geschädigten.

- 10.5 Soweit wir nicht nach Ziff. 10.1. Satz 1 unbegrenzt haften, ist die Haftung der Höhe nach auf den vereinbarten Preis einer Lieferung oder Leistung beschränkt.
- 10.6 Wir haften nur für eigene Inhalte auf unserer Website. Soweit wir mit sog. „Links“ den Zugang zu anderen Websites ermöglichen, sind wir für die dort enthaltenen fremden Inhalte nicht verantwortlich. Wir machen uns diese Inhalte nicht zu Eigen. Sofern wir Erkenntnisse von rechtswidrigen Inhalten auf externen Websites erhalten, werden wir den Zugang zu diesen Seiten unverzüglich unterbinden.

11. Schutzrechte

- 11.1 Alle im Zusammenhang mit den zu erbringenden Leistungen bei uns oder von uns (auch im Namen des Kunden) beauftragten Dritten entstehenden gewerblichen Schutzrechte (Urheber- und Leistungsschutzrechte, Markenrecht, wettbewerbsrechtlicher Leistungsschutz, Patentrechte) verbleiben, sofern nicht ausdrücklich anderes vereinbart ist, ausschließlich bei uns. Die Übertragung von Nutzungs- und Verwertungsrechten muss schriftlich vereinbart werden und gilt stets nur für den konkreten Auftrag. Änderungen von Konzepten, Entwürfe usw. dürfen nur wir oder die von uns beauftragten Dritten vornehmen.
- 11.2 Der Kunde ist zur Nutzung unserer Konzepte, Entwürfe usw. nur für die laut Vertrag vorgesehenen eigenen Zwecke berechtigt. Vervielfältigungen sind nur mit unserer ausdrücklichen Zustimmung zulässig. Druckvorlagen, Arbeitsfilme, Negative, die von uns oder in unserem Auftrag hergestellt werden, bleiben unser Eigentum, auch wenn sie dem Kunden berechnet werden.
- 11.3 Der Kunde übernimmt die Gewährleistung dafür, dass durch die Herstellung und Lieferung der nach seinen Angaben und Unterlagen ausgeführten Leistungen Schutzrechte Dritter nicht verletzt werden. Wir sind nicht verpflichtet nachzuprüfen, ob die von uns vom Kunden zur Leistungserbringung übergebenen Angaben oder Unterlagen Schutzrechte Dritter verletzen oder verletzen können. Der Kunde ist verpflichtet, uns von etwaigen Schadensersatzansprüchen Dritter, die aus der Verletzung von Schutzrechten erwachsen, sofort freizustellen.

12. Datenschutz

- 12.1 Der Kunde wird gem. § 33 Abs. 1 Bundesdatenschutzgesetz darauf hingewiesen, dass seine Daten im Rahmen der Zweckbestimmung dieses Vertrages gespeichert, verarbeitet und für die Auftragsabwicklung im erforderlichen Umfang an von uns beauftragte und vertraglich gebundene Dienstleister weitergegeben werden. Fragstellungen und Profile (laufende Anfragen zu einem fest umrissenen Thema) des Kunden können ebenfalls maschinell gespeichert und verarbeitet werden. Wir gewährleisten die vertrauliche Behandlung der genannten Daten.
- 12.2 Im gesetzlichen Rahmen sowie unter Berücksichtigung der jeweiligen schutzwürdigen Interessen des Kunden am Ausschluss der Datenübermittlung oder -nutzung behalten wir uns vor, personenbezogene Daten des Kunden zur Kredit- und Bonitätsprüfung während der Dauer unserer Kundenbeziehung an hierfür spezialisierte Dienstleister sowie ggf. an die SCHUFA, 65203 Wiesbaden, weiterzugeben.
- 12.3 Wir erheben, verarbeiten und nutzen personenbezogene Daten des Kunden nur zu eigenen Marketingzwecken, wie z. B. Katalog- und Mailingversand. Eine Weitergabe personenbezogener Daten an Dritte zu Werbezwecken schließen wir ausdrücklich aus. Der Nutzung, Verarbeitung und Übermittlung personenbezogener Daten zu Marketingzwecken kann der Kunde jederzeit durch eine formlose Mitteilung auf dem Postweg oder durch eine E-Mail an uns widersprechen. Nach Erhalt des Widerspruchs werden wir die betroffenen Daten nicht mehr zu anderen Zwecken als zur Abwicklung des Kundenauftrags nutzen, verarbeiten oder übermitteln. Die weitere Versendung von Werbemitteln an den Kunden stellen wir umgehend ein.

13. Referenzrecht

- 13.1 Wir sind berechtigt, Veranstaltungen aufzuzeichnen und die Aufzeichnungen nebst Hintergrundinformationen über das Projekt zum Zwecke der Dokumentation sowie eigener Werbe- und ähnlicher Maßnahmen zu verwenden und auf Vertragserzeugnissen in geeigneter Weise auf uns hinzuweisen. Ein Entgelt steht dem Kunden nicht zu.
- 13.2 Der Kunde kann die Zustimmung verweigern, wenn er hieran ein berechtigtes Interesse hat.

14. Erfüllungsort und Gerichtsstand, anwendbares Recht

- 14.1 Es findet ausschließlich das Recht der Bundesrepublik Deutschland unter Ausschluss der Bestimmungen des einheitlichen Gesetzes über den internationalen Kauf beweglicher Sachen sowie über den Abschluss von internationalen Kaufverträgen über bewegliche Sachen Anwendung.
- 14.2 Erfüllungsort für alle Leistungen ist unser Geschäftssitz. Ist der Kunde Kaufmann, juristische Person des öffentlichen Rechts oder öffentlich-rechtliches Sondervermögen, ist ausschließlicher Gerichtsstand für alle Streitigkeiten aus diesem Vertrag unser Geschäftssitz. Wir behalten uns jedoch vor, unter Kaufleuten auch den Gerichtsstand des Anspruchsgegners zu wählen.
- 14.3 Änderungen von Verträgen, die unter Geltung dieser Bedingungen abgeschlossen werden, bedürfen der Schriftform. Dies gilt ebenso für mündliche Nebenabreden einschließlich der Abbedingung des Schriftformerfordernisses.

15. Salvatorische Klausel

- 15.1 Sollten einzelne Bestimmungen eines Vertrages mit dem Kunden einschließlich dieser Geschäftsbedingungen ganz oder teilweise unwirksam sein oder werden, so wird hierdurch die Gültigkeit der übrigen Bestimmungen nicht berührt. Die ganz oder teilweise unwirksame Regelung soll vielmehr durch eine Regelung ersetzt werden, deren wirtschaftlicher Erfolg der (teil-) unwirksamen Bestimmung möglichst nahe kommt.

II. Besondere Bedingungen Vermietung

1. Geltungsbereich

- 1.1 Die Bestimmungen dieses Abschnitts gelten für unsere Vermietungsgeschäfte. Sie ergänzen und/oder ersetzen die Allgemeinen Bestimmungen.

2. Eigentum

- 2.1 Alle Mietsachen, Transportbehälter, Transportwagen und anderes Zubehör sind und bleiben unser Eigentum.

3. Beschaffenheit des Mietgutes

- 3.1 Wir vermieten Mietgut mittlerer Art und Güte. Wir können Mietsachen durch gleichwertige oder bessere ersetzen, wenn wir - gleich aus welchem Grund - nicht in der Lage sind, das bestellte Mietgut zu liefern.

4. Mietzeitraum/Überziehung

- 4.1 Die Miete beginnt, wenn nichts Abweichendes vereinbart ist, an dem Tag, an dem die Mietsache überlassen wird. Sie endet zu dem Zeitpunkt, der als Rückgabetermin angegeben wurde. Einer stillschweigenden Verlängerung (§ 545 BGB) widersprechen wir stets.
- 4.2 Wir behalten uns vor, bei Überziehung des Rückgabetermins Ausfallkosten in Höhe des täglichen Mietpreises zu berechnen und gegebenenfalls einen darüber hinausgehenden Schaden zu liquidieren.

5. Preise

- 5.1 Alle angegebenen Mietpreise (Grundmiete) beziehen sich, falls nicht anders angegeben, je Stück auf eine Mietperiode, exklusiv Reinigung. Eine Mietperiode = max. 3 Tage (Übernahme/Nutzungstag/Rückgabe) (bzw. Freitag - Montag). Für jeden weiteren Miettag (Nutzungstag) berechnen wir zusätzlich 25 % der Grundmiete. Für Messen und mehrtägige Veranstaltungen gelten spezielle Preise auf Anfrage.
- 5.2 Alle Mietpreise sind Abholpreise und beinhalten nicht den Transport, den Aufbau, die Reinigung (außer Textilien) und/oder andere Dienstleistungen.

6. Kautio

- 6.1 Wir sind berechtigt eine angemessene Kautio vom Mieter zu verlangen. Die Höhe orientiert sich an Mietdauer sowie an dem Wert der Mietsache.
- 6.2 Die Rückzahlung der Kautio erfolgt erst nach dem Ende des Mietzeitraums und nachdem wir die Möglichkeit hatten, die Mietsache auf mögliche Beschädigungen zu überprüfen und mögliche fällige Ansprüche befriedigt sind.

7. Anlieferung und Abholung

- 7.1 Ist vereinbart, dass wir die Mietsachen anliefern und/oder abholen, hat der Mieter die Übernahme/Rückgabe zu den vorab abgestimmten Terminen zu gewährleisten. Für eine auf höherer Gewalt beruhende verspätete Lieferung haften wir nicht.
- 7.2 Die Lieferung umfasst nicht den Auf- und/oder Abbau oder das Einsammeln von Mietsachen.
- 7.3 Die Lieferung und Abholung erfolgt ebenerdig und hinter die erste Türe, sofern ein entsprechender Zugangsweg zur Verfügung steht. Dieser muss für die Anlieferung mit einem 7,5t LKW geeignet sein. Steht kein entsprechender Zugangsweg zur Verfügung, erfolgen Anlieferung und/oder Abholung bis bzw. ab der Bordsteinkante.
- 7.4 Die Mietsachen müssen zum vereinbarten Abholtermin geordnet und - mit Ausnahme von Textilien (5.2) - gereinigt am Ort der Anlieferung bereit stehen. Ist dies nicht der Fall, können wir dem Mieter anfallende Kosten zusätzlich in Rechnung stellen.
- 7.5 Die Transportkosten für die Anlieferung und Abholung werden individuell nach Entfernung, Ladevolumen und Nettowarenwert vereinbart.

8. Sonstige Pflichten des Mieters

- 8.1 Der Mieter ist verpflichtet, uns über den beabsichtigten Verwendungszweck des Mietguts zu unterrichten.
- 8.2 Der Mieter ist verpflichtet, die Mietsachen unverzüglich auf Vollständigkeit und Mängel zu überprüfen. Ist das Mietgut nicht vollständig oder beschädigt, muss der Mieter uns dies unverzüglich mitteilen. Die unbeanstandete Übernahme des Mietguts gilt als Bestätigung des einwandfreien und zum vertragsgemäßen Gebrauch geeigneten Zustands.
- 8.3 Der Mieter ist verpflichtet die Mietsachen pfleglich zu behandeln und diese vor dem Zugriff Dritter zu schützen.
- 8.4 Der Mieter ist verpflichtet die Mietsachen und weiteres Eigentum von uns gereinigt und in demselben Zustand zurück zu geben, wie er diese von uns erhalten hat. Werden Mietsachen ungereinigt zurückgegeben, können wir dem Mieter die Kosten der Reinigung in Rechnung stellen. Bei Textilien ist die Reinigung im Mietpreis inbegriffen.
- 8.5 Ist bei der Rückgabe der Mietsachen am Sitz des Mieters keine Untersuchung durch uns auf Vollständigkeit und/oder Beschädigungen möglich, kann die Kontrolle in unseren Räumen nachgeholt werden. Nimmt der Mieter an der Untersuchung nicht teil, so ist er an unsere Feststellungen gebunden.

9. Kündigung

- 9.1 Abweichend von Ziff. 8 der Allgemeinen Bestimmungen gilt als Tag des Leistungsbeginns der Tag der Übernahme der Mietsache.

10. Haftung des Mieters

- 10.1 Das Mietgut ist grundsätzlich nicht durch uns versichert. Der Mieter haftet während der Mietdauer für jeden Verlust und alle Schäden, die aus der Benutzung der Mietsachen resultieren bis zur Höhe des Wiederbeschaffungswertes für Beschädigung und Verlust.
- 10.2 Können wir durch Verlust oder Beschädigung der Mietsachen durch den Mieter Folgeaufträge nicht erfüllen, hat uns der Mieter den innerhalb eines angemessenen Reparatur- oder Wiederbeschaffungszeitraums entstehenden Schaden zu ersetzen.
- 10.3 Der Mieter ist verpflichtet, Beschädigungen oder Verlust von Mietsachen sofort nach der Feststellung schriftlich mitzuteilen.

III. Besondere Bedingungen Personaldienstleistungen, Messe- und Eventorganisation

1. Geltungsbereich

- 1.1 Die Bestimmungen dieses Abschnitts gelten für unsere Dienstleistungen (Personalüberlassung für Auf- und Abbau, Barbetrieb, Service und/oder sonstige Tätigkeiten vor, während und nach einer Veranstaltung sowie Messe- und Eventorganisation). Sie ergänzen und/oder ersetzen die Allgemeinen Bestimmungen.

2. Vertragsinhalt, Änderungen

- 2.1 Art, Ort, Zeit und Umfang unsere Dienstleistungen sind in der jeweiligen Auftragsbestätigung bestimmt. Nebenabreden oder Änderungen, die die Art, den Termin oder den Umfang der vertraglichen Leistung verändern, bedürfen der Schriftform.
- 2.2 Änderungen oder Abweichungen einzelner Leistungen vom vereinbarten Inhalt, die nach Vertragsschluss notwendig werden, teilen wir dem Kunden unverzüglich mit. Soweit durch die Veränderungen der vereinbarte Inhalt des Vertrags nicht oder nur unwesentlich berührt wird, steht dem Kunden aus diesem Grund kein Kündigungsrecht zu. Wir sind berechtigt,

in Abstimmung mit dem Kunden Teile des Veranstaltungsablaufs in Abweichung von der Leistungsbeschreibung zu verändern.

- 2.3 Wir sind berechtigt, entstandene Mehrarbeit, die durch Änderungen und/oder Erweiterungen der zu erbringenden Leistungen anfällt, ohne gesonderte Zustimmung des Kunden nach dem im Auftrag festgelegten Stundensatz zu berechnen.

3. Teilleistungen, Nachunternehmer

- 3.1 Wir sind berechtigt, Teilleistungen zu erbringen und diese gesondert abzurechnen.
- 3.2 Wir sind berechtigt, für die Leistungserbringung notwendige Aufträge an Dritte auf Rechnung des Kunden zu vergeben.

4. Personalbereitstellung

- 4.1 Personal wählen wir nach den vom Kunden angegebenen Qualifikationen und personellen Anforderungen aus.
- 4.2 Unsere Mitarbeiter/-innen treten in keine Rechtsbeziehung zum Kunden. Sie sind dem Kunden gegenüber nicht weisungsbefugt und nur für die Erfüllung des mit dem Kunden abgeschlossenen Einzelvertrags engagiert.
- 4.3 Der Kunde erteilt Weisungen an unser Personal nur im Rahmen des Auftrages.

5. Abnahme

- 5.1 Über Einsatzzeiten und -tätigkeiten unseres Personals und über sonstige, im Rahmen des Auftrags geschuldete Tätigkeiten führen wir einen Nachweis, den der Kunde nach Ausfertigung der Tätigkeit quittiert. Unterbleibt die Bestätigung aus Gründen, die wir nicht zu vertreten haben, ist der Kunde an die Feststellungen gebunden.
- 5.2 Soweit die Art unserer Leistungen, insbesondere bei Planungen, eine körperliche Abnahme nicht zulässt, erfolgt die Abnahme durch Fertigstellungsanzeige von uns an den Kunden oder durch tatsächliche Entgegennahme der Leistung durch den Kunden.

6. Vorauszahlung

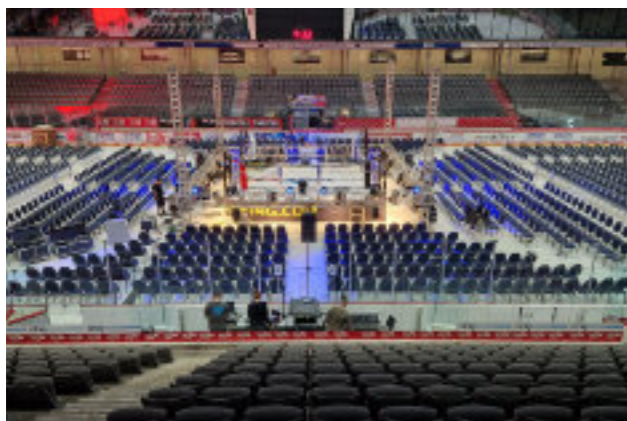
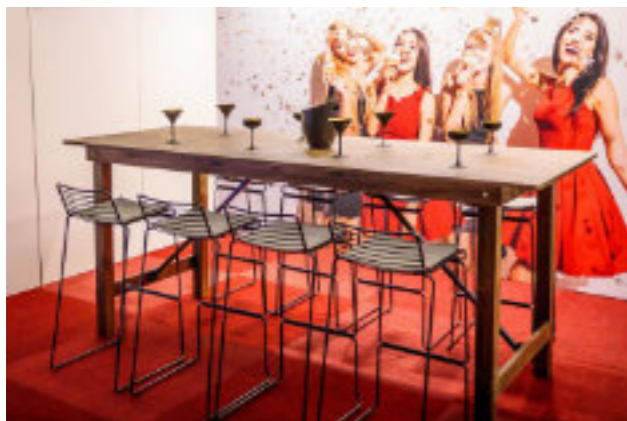
- 6.1 Für unsere Dienstleistungen beträgt die Vorauszahlung vorbehaltlich einer anderweitigen schriftlichen Vereinbarung regelmäßig 50% der Auftragssumme.

7. Behörden, GEMA, Versicherungen

- 7.1 Der Kunde trägt Sorge dafür, dass die behördlichen und gesetzlichen Bestimmungen zum ordnungsgemäßen Ablauf seiner Veranstaltung eingehalten werden. Hierzu gehören insbesondere bau- und ordnungspolizeiliche Vorschriften sowie Auflagen und behördliche Genehmigungen. Der Veranstalter trägt weiterhin Sorge dafür, dass nicht mehr Personen als nach behördlicher Erlaubnis zugelassen an der Veranstaltung teilnehmen und stellt nötigenfalls Sicherheitskräfte zur Verfügung.
- 7.2 GEMA-Gebühren und Kosten für andere Erlaubnisse, Bewilligungen oder Genehmigungen aller Art trägt der Kunde. Wir beschaffen solche Erlaubnisse nur, wenn dies ausdrücklich vertraglich vereinbart wurde.
- 7.3 Der Kunde ist für die Haftpflichtversicherung seiner Veranstaltung selbst verantwortlich. Wir haften nur im Rahmen der Vereinbarungen mit dem Kunden und nur nach Maßgabe der Allgemeinen Bestimmungen.

Jansen Event – Mietmöbel
Inhaber Jan Jansen
Lahrer Straße 4
D-78048 Villingen-Schwenningen
+49 (0) 7721 405400-0
info@jansen-event.de
www.jansen-event.de
Ust-Id-Nr: DE 277 485 001

Wir freuen uns auf Ihre Veranstaltung



Jansen Event - Mietmöbel

Inhaber Jan Jansen

Lahrer Straße 4

78048 Villingen-Schwenningen

+49 (0) 7721 40 54 00-0

info@jansen-event.de

www.jansen-event.de

www.instagram.com/jansen.event

www.facebook.com/JansenEvent

